



Industrie- und Handelskammer  
Mittlerer Niederrhein

WiR  
Werbe-Interessen-Ring  
Osterath e.V.

## **Kundenbefragung in Osterath**

der IHK Mittlerer Niederrhein und des WiR Werbe-Interessen-Ring  
Osterath e.V.

Andree Haack, Geschäftsführer der IHK Mittlerer Niederrhein

Diese Folien sind Bestandteil einer Präsentation und ohne mündliche Erläuterung nicht vollständig.

## Umfrage wurde durchgeführt:

- Im Zeitraum vom 4. März bis zum 16. März 2013
- **150 Passanten** befragt  
(79 Frauen, 71 Männer in allen Altersgruppen ab 18 Jahren)

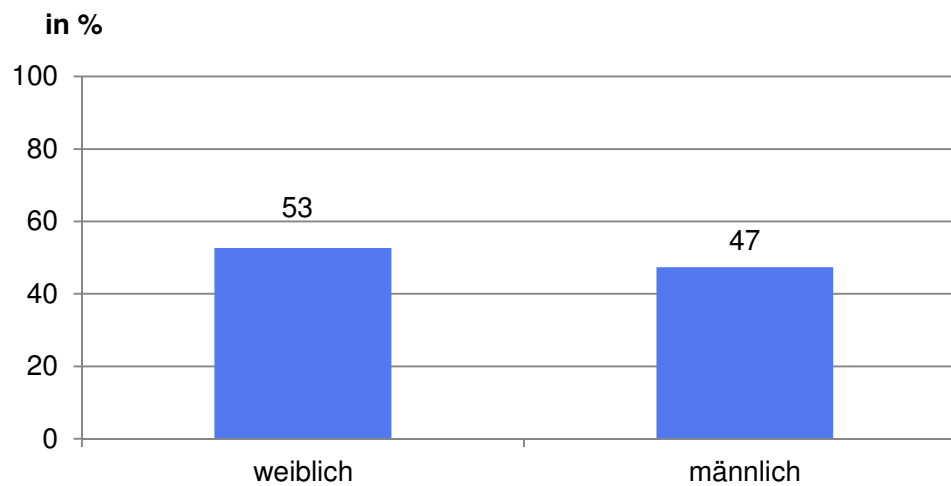
## Befragungszeitraum

1. Woche	Mo 04.03.	Di 05.03.	Mi 06.03.	Do 07.03.	Fr 08.03.	Sa 09.03.
Vormittags	X	X Wochenmarkt 8 bis 13 h		X	X	
nachmittags	X		X	X	X Wochenmarkt 14 bis 18 h	X
2. Woche	Mo 11.03.	Di 12.03.	Mi 13.03.	Do 14.03.	Fr 15.03.	Sa 16.03.
Vormittags		Wochenmarkt 8 bis 13 h				
nachmittags					Wochenmarkt 14 bis 18 h	

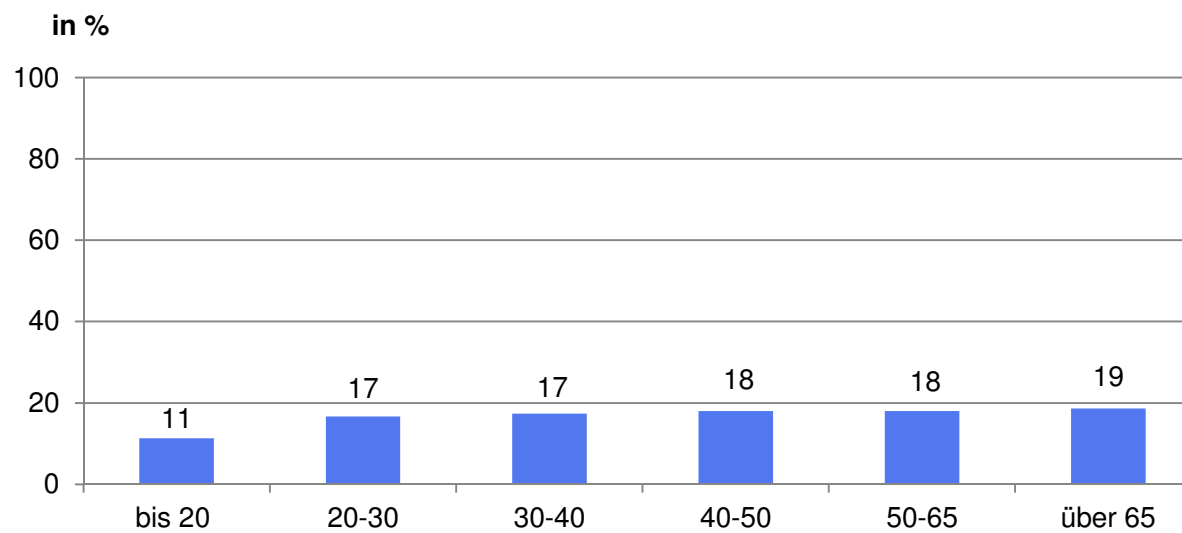
## Straßenzüge:

- Hochstraße bis nördlich Theodor-Heuss-Straße
- Willicher Straße westlich bis Kirchplatz
- Kaarster Straße bis südlich Schützendelle
- Beginn der Meerbuscher Straße

## Geschlecht

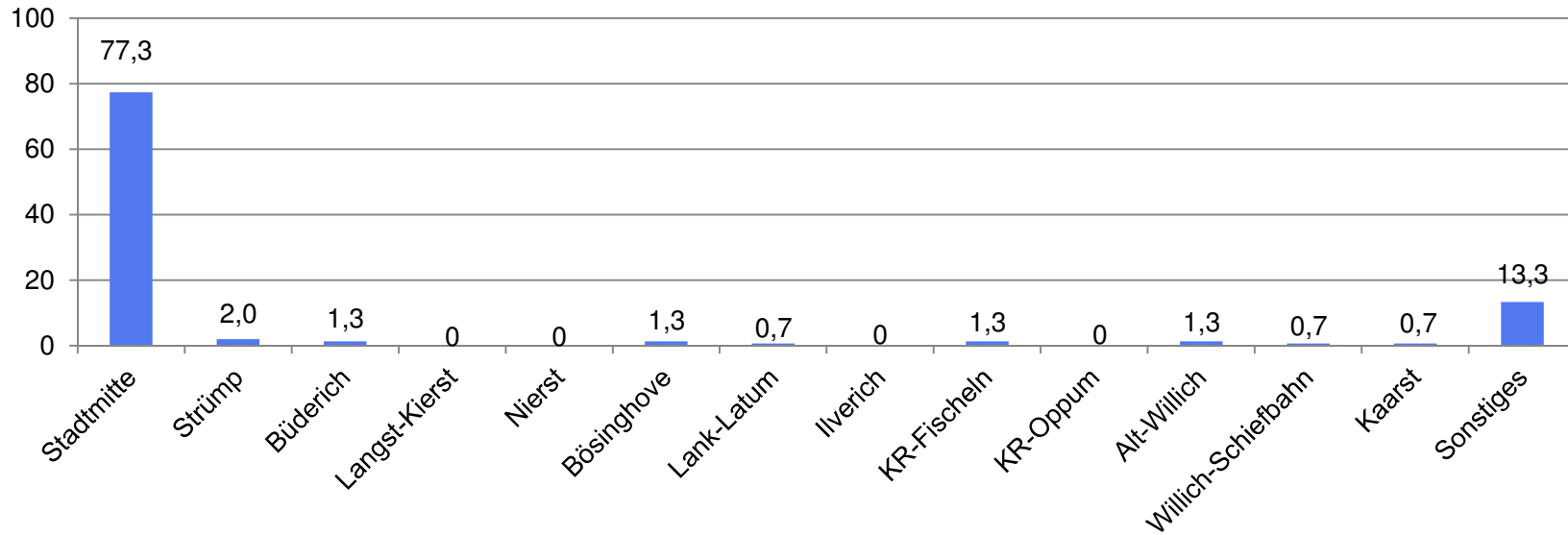


## Alter

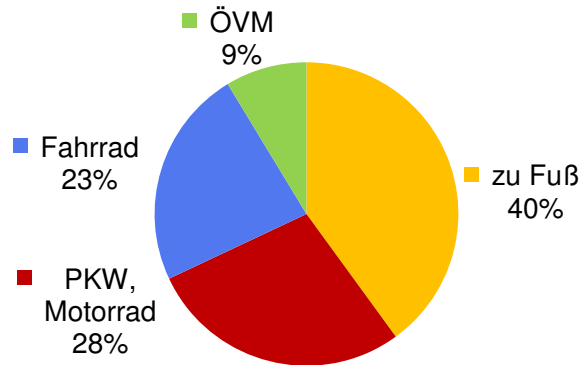


## Wohnort

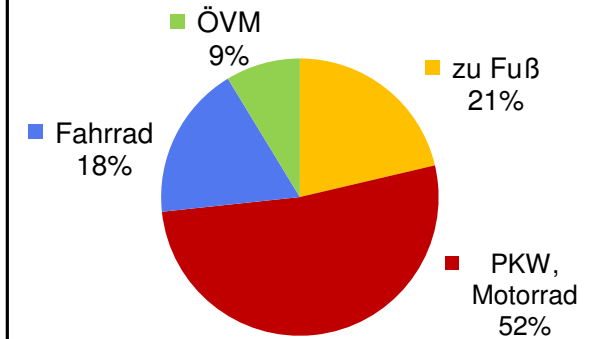
in %

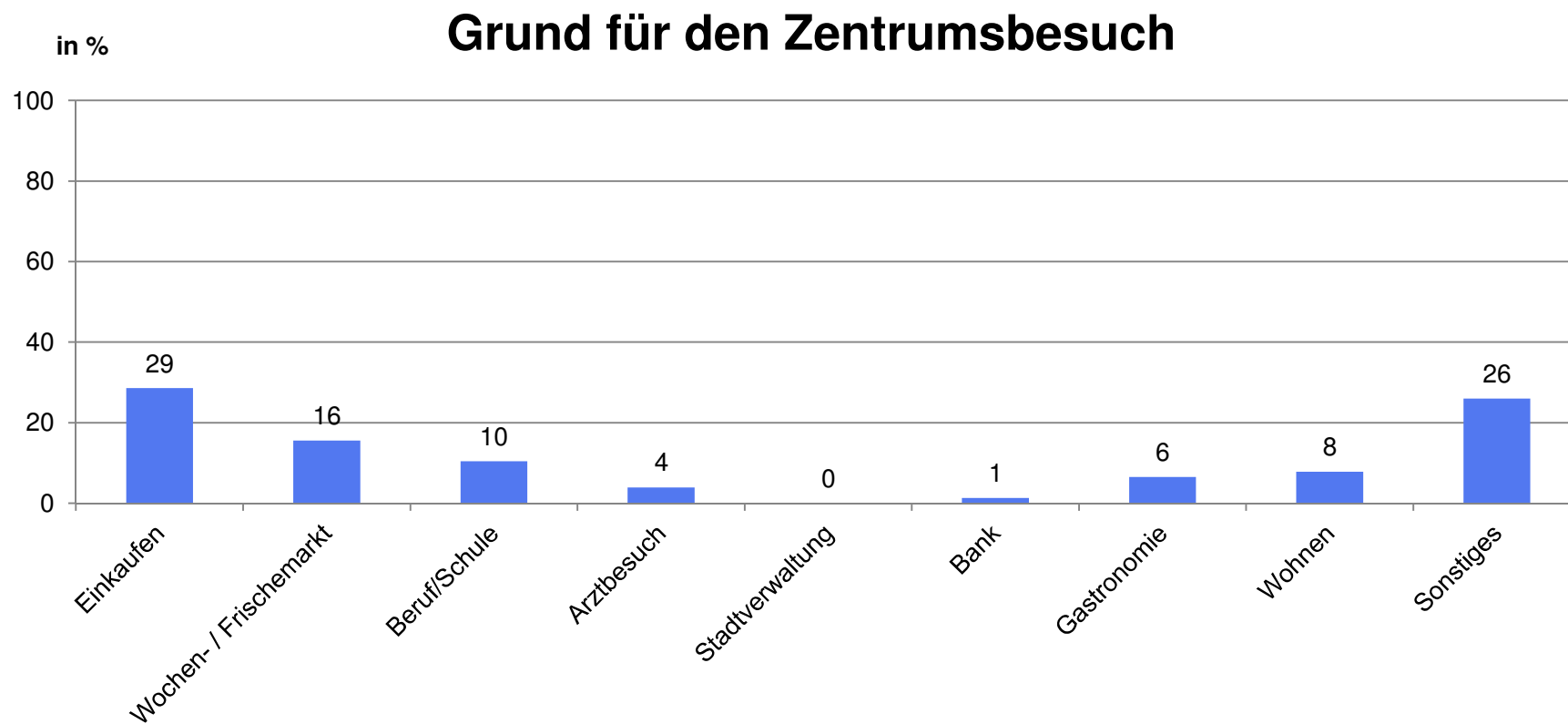


## Verkehrsmittel

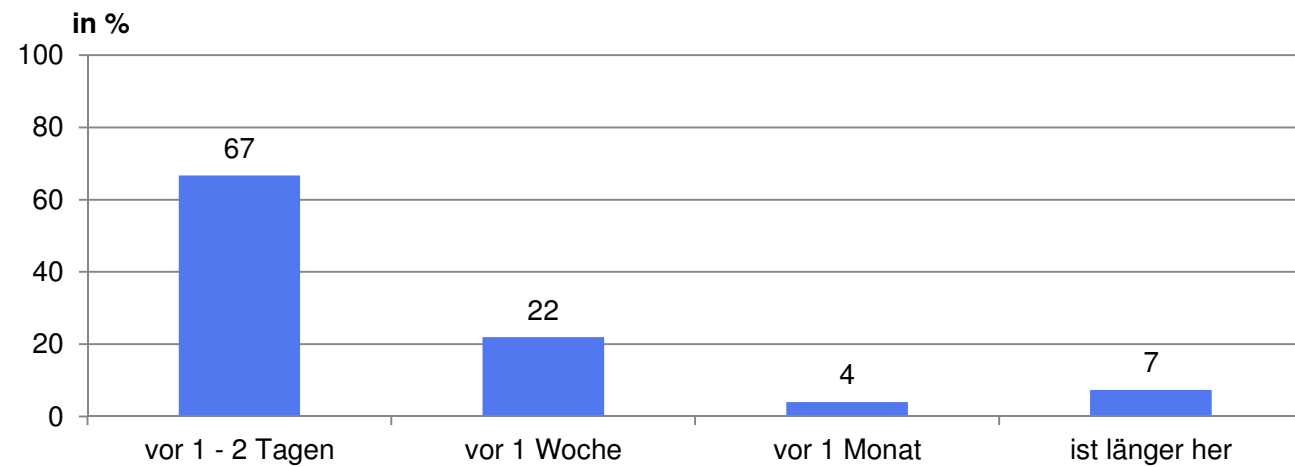


## Vergleich zu Kempen

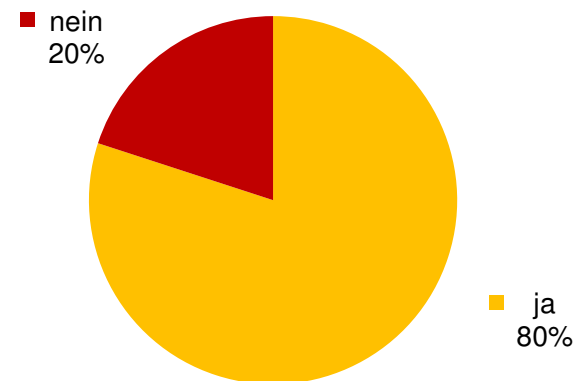




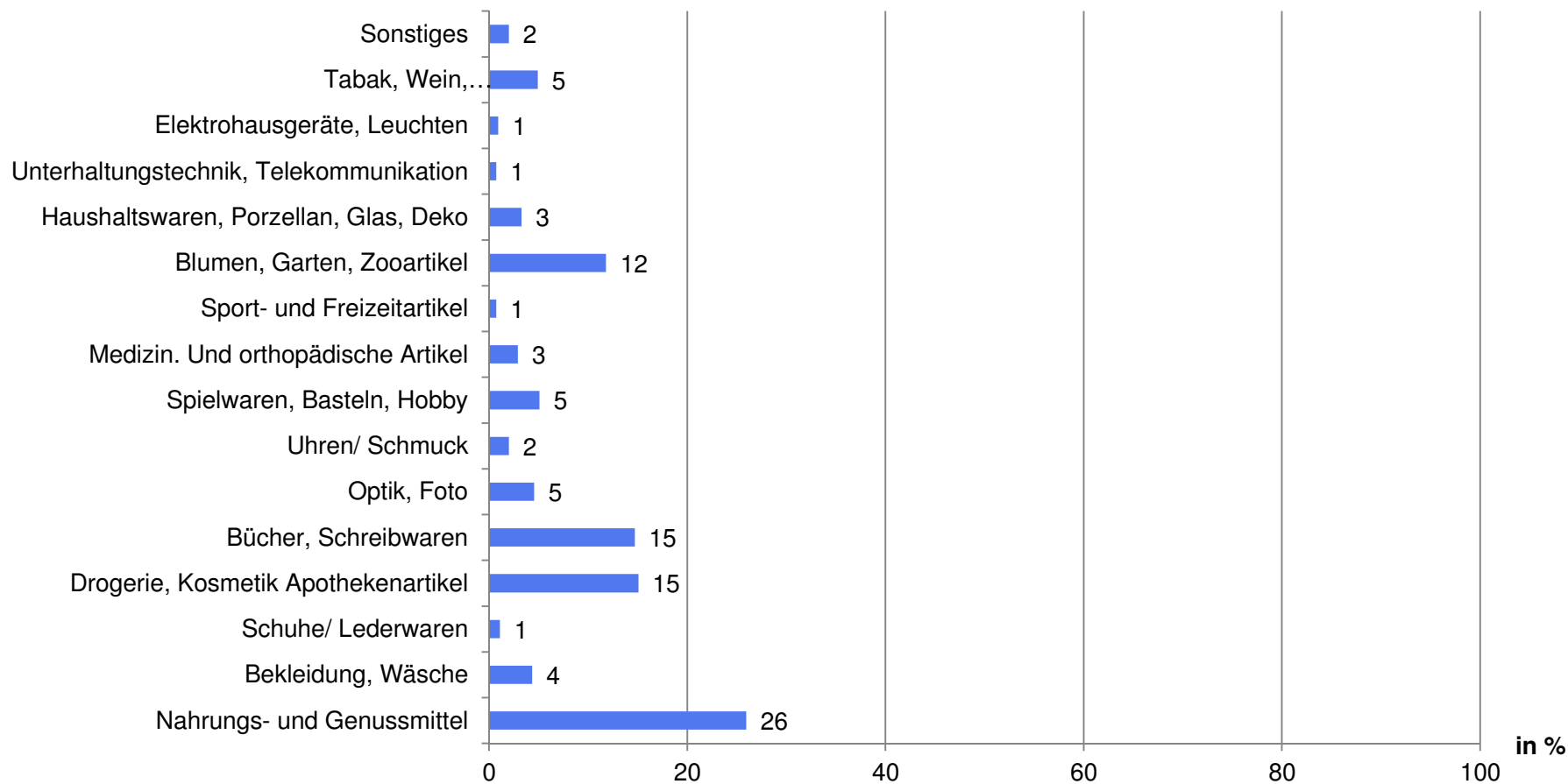
Wann waren Sie  
zuletzt im Zentrum  
Osterath  
einkaufen?



Haben Sie heute in  
Osterath eingekauft  
oder werden noch  
einkaufen?

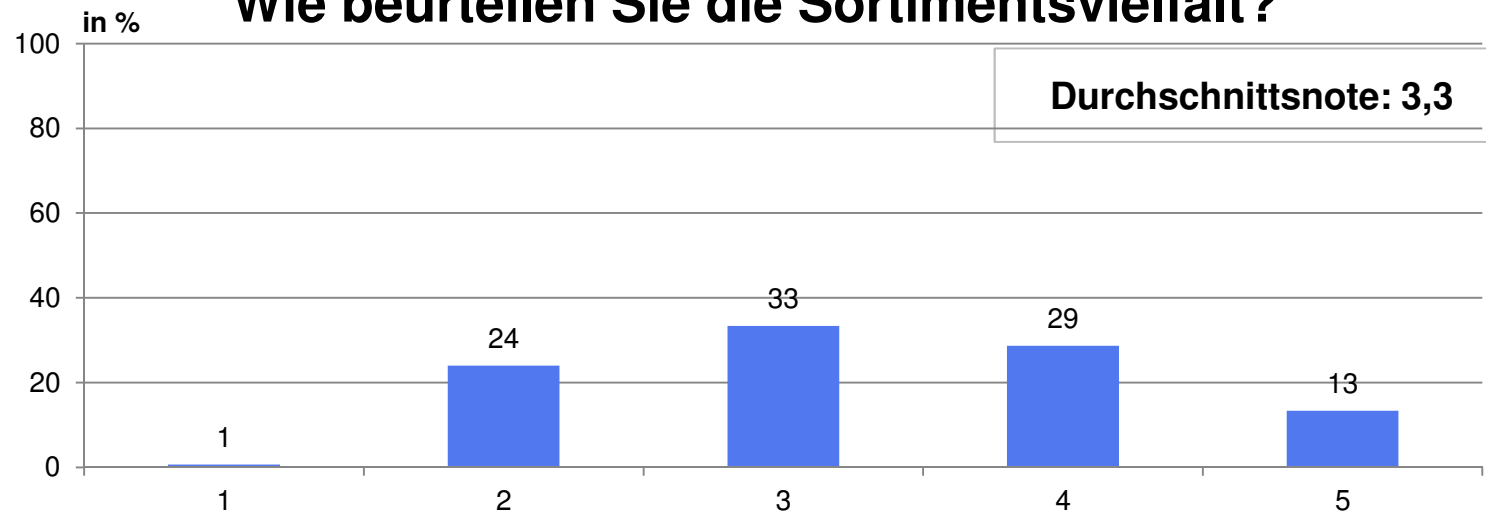


## Welche Waren kaufen Sie ein?





## Wie beurteilen Sie die Sortimentsvielfalt?

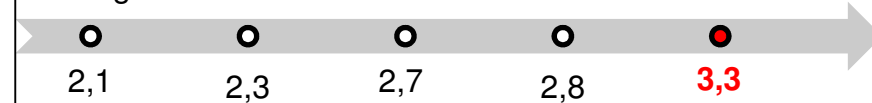


Durchschnittsnote: 3,3

### Welche Geschäfte vermissen Sie im Osterather Zentrum?

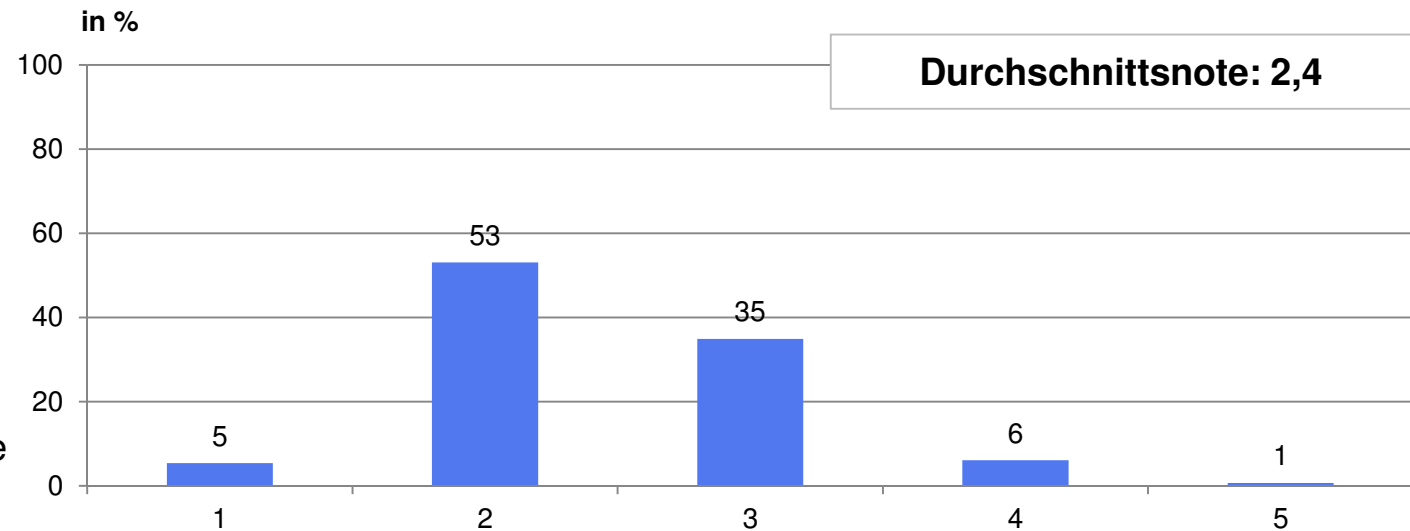
- Drogerie!
- Bekleidungsgeschäfte: Damenmode, Wäsche, Kinderbekleidung, Schuhe
- Lebensmittelgeschäfte: mehr Auswahl an LEH, Metzgerei, Feinkostladen
- Gastronomie: Café (auch mit Sitzgelegenheit im Freien), Gehobene Gastronomie

Vergleich zu anderen Städten:



# Qualität der Angebote

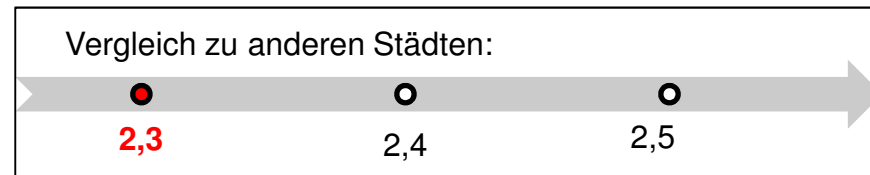
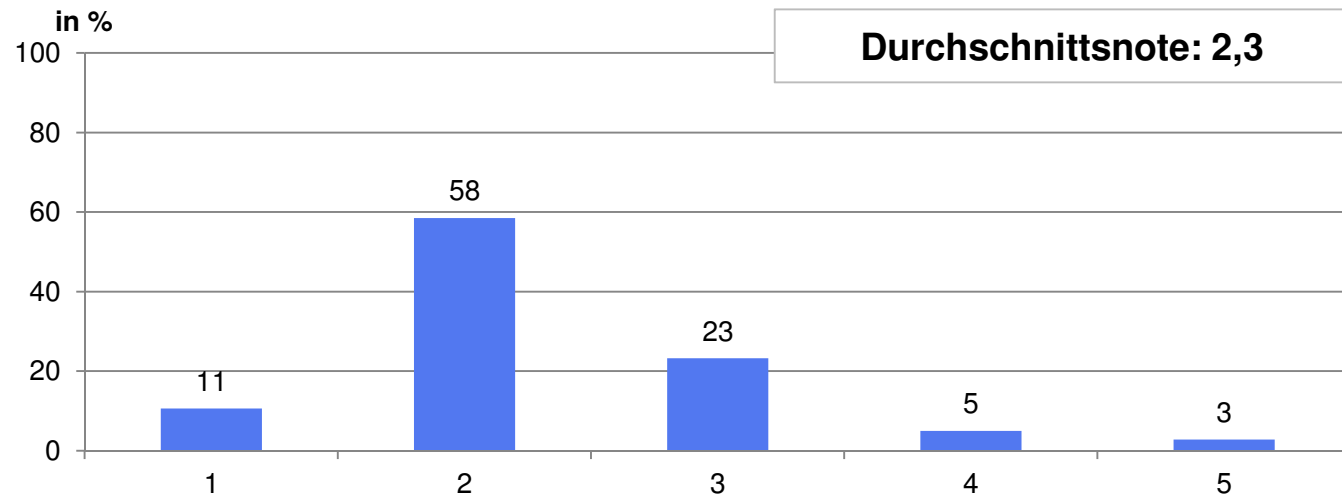
Viele geben an, dass die Qualität sehr unterschiedlich ist. Bücher und Dienstleister werden positiv beurteilt. Bemängelt wird die Qualität der Lebensmittelangebote



Vergleich zu anderen Städten:

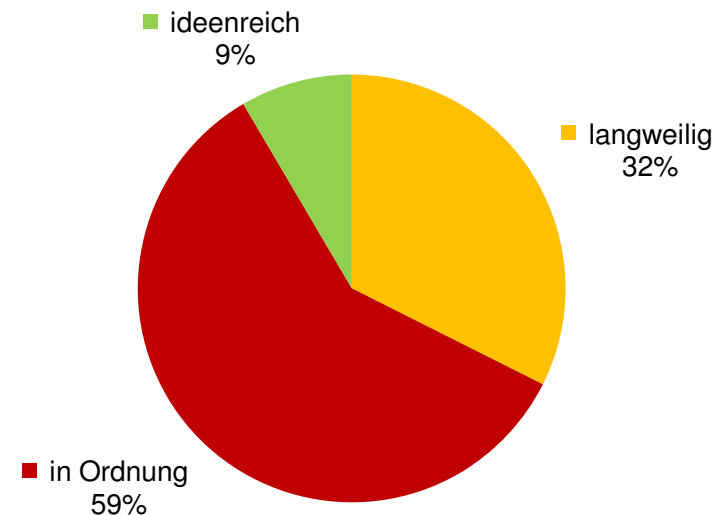


Viele geben an, dass die Beratung sehr unterschiedlich ist. Bücher und Dienstleister werden positiv beurteilt. Weniger servicefreundlich werden Lebensmittelangebote bewertet.



Als Pauschalurteil wählen die meisten „in Ordnung“, häufig wird aber auch erwähnt, dass viele Geschäfte sehr lieblos dekoriert sind.

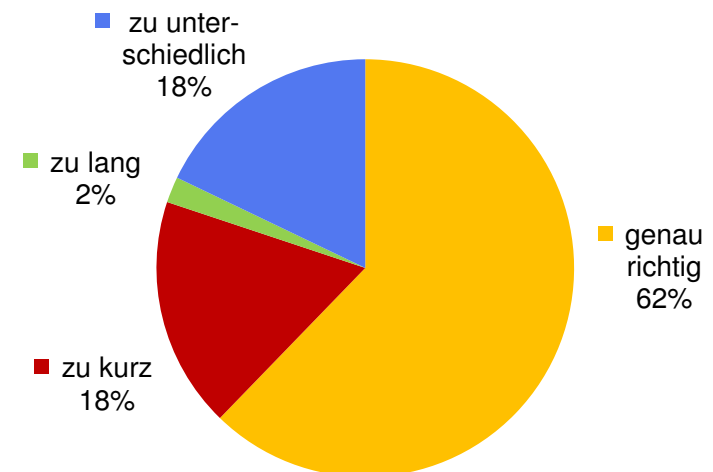
Bei dieser Frage wird auch angemerkt, dass viele Ladenlokale leer stehen und einige weitere in einem schlechten Zustand sind.



Im Allgemeinen werden die Öffnungszeiten als genau richtig bewertet. Viele finden die Zeiten für eine kleine Stadt in Ordnung.

Kritisiert werden die Schließungen über die Mittagszeit und die Schließungen am Mittwochnachmittag. Dies wird als nicht mehr zeitgemäß empfunden.

Nur einige wünschen sich morgens, abends oder samstags längere Öffnungszeiten.



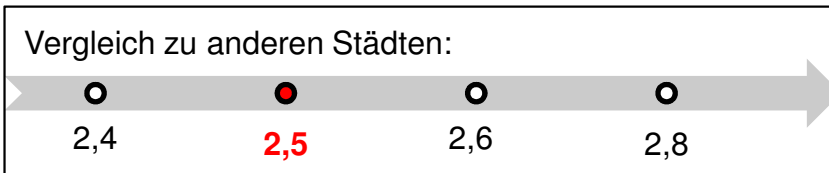
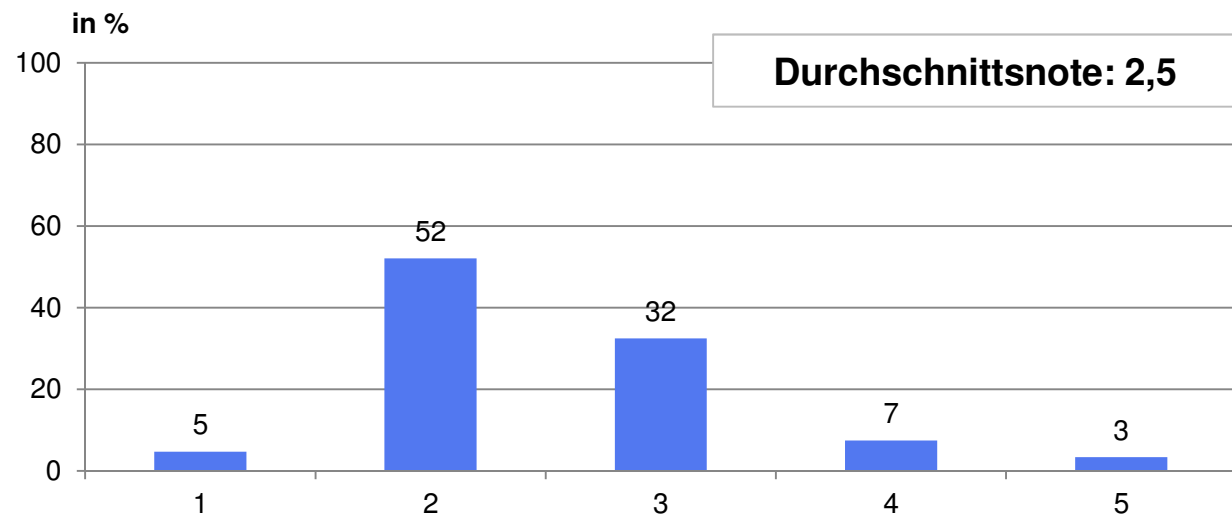
Es liegen Müll und Zigaretten herum. Müll wird an einigen Stellen nicht entfernt (z.B. im Gebüsch).

Speziell kritisiert wird die Sauberkeit auf Spielplätzen und um Rewe.

zu kleine Mülleimeröffnungen

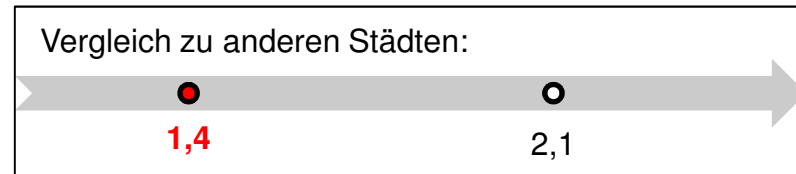
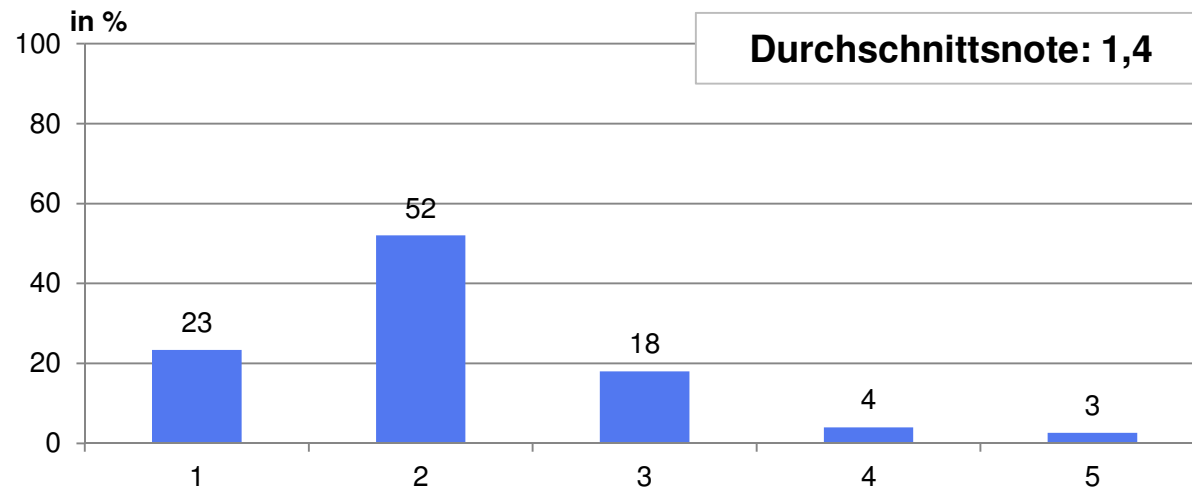
herumliegender Hundekot, vermisst werden

Plastiktüten-Boxen der Stadt



Die meisten fühlen sich sicher. Kritikpunkte sind:

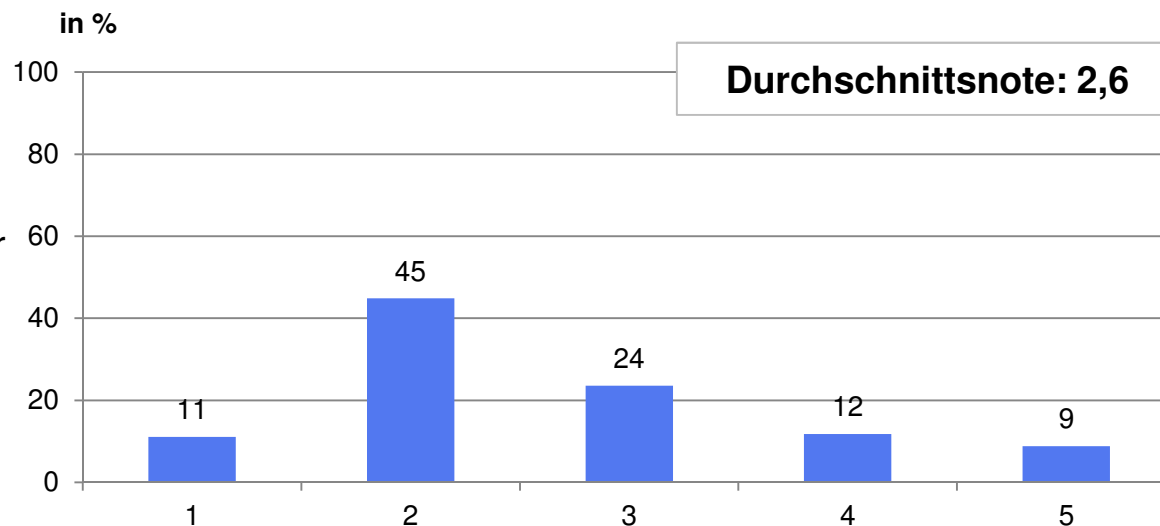
- Niedrige Polizeipräsenz
- Fehlende Beleuchtung über Nacht
- Vandalismus
- Belästigungen durch Jugendliche und alkoholisierte Erwachsene



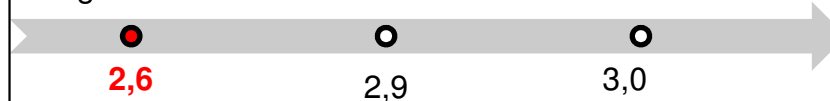
Die Parkplatzsituation ist im Vergleich zu anderen Städten gut. Befragte, die aus größeren Städten kommen, bewerten die Situation meist als gut oder sehr gut. Es gibt um das Zentrum genügend Parkplätze.

Vereinzelt wurde kritisiert:

- Zeitbegrenzung auf zwei Stunden sei zu kurz
- Parkplätze zu teuer



Vergleich zu anderen Städten:



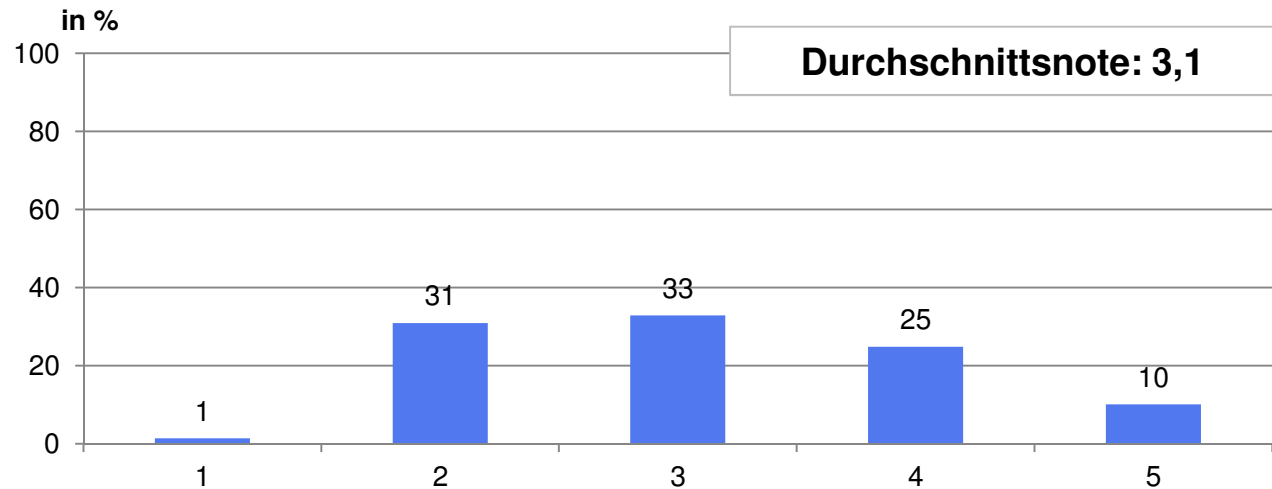


# Attraktivität des Zentrums

Allgemeine Meinung ist, dass von der Stadt zu wenig getan wird:

- Zu viel leerstehende Geschäfte
- Es gibt kaum Veranstaltungen
- Zu wenig Weihnachtsbeleuchtung

Städte ähnlicher Größe werden als schöner empfunden.



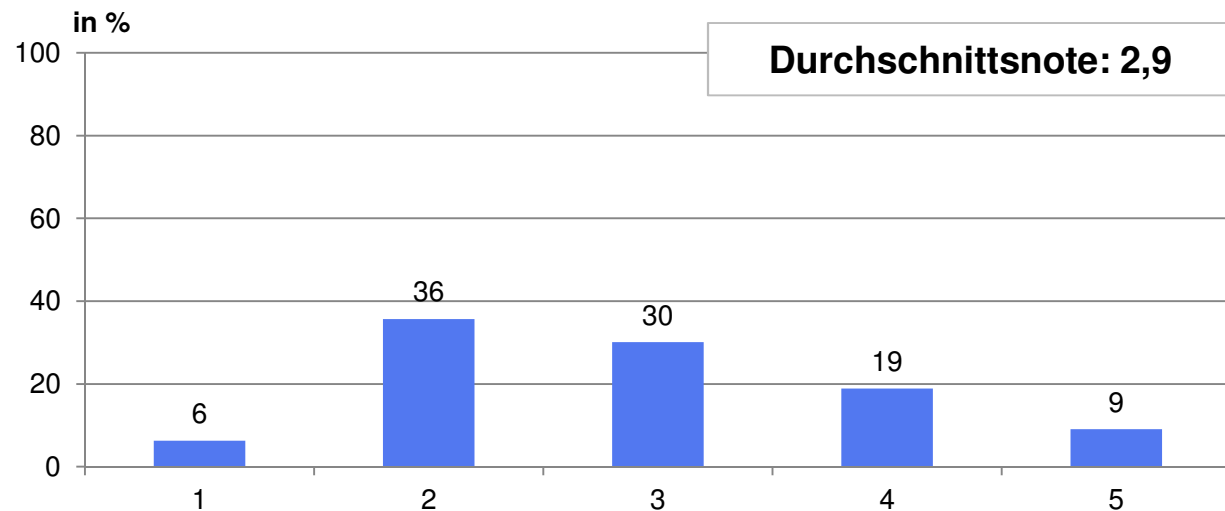
Vergleich zu anderen Städten:

2,6

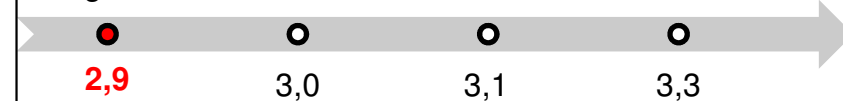
2,7

**3,1**

- Fast keine Spielgeräte im Zentrum, aber genügend Bänke
- Wegen zu wenigen Angeboten für Jugendlichen, würde Jugendliche in Gruppen ohne Beschäftigung durch die Stadt laufen und rauchen

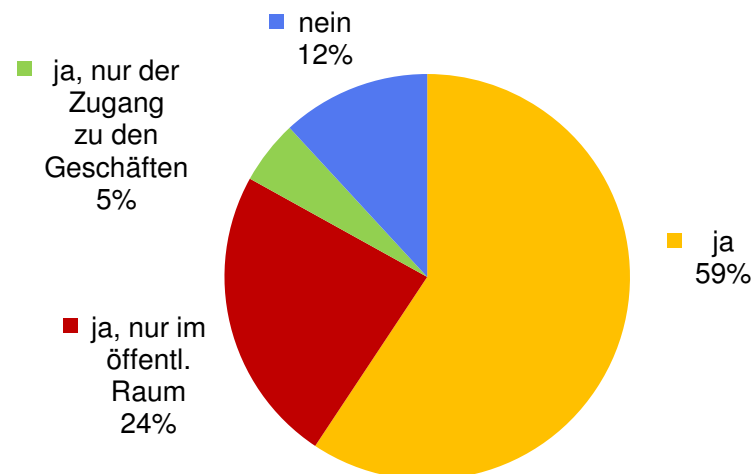


Vergleich zu anderen Städten:



Die Mehrheit bewertet die Innenstadt als barrierefrei gestaltet. Anmerkungen waren:

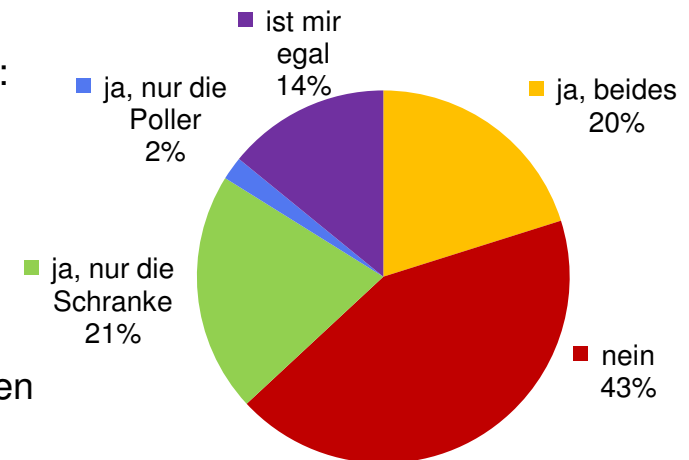
- Pflaster sei uneben, für Rollstuhlfahrer und Rollatoren ungeeignet
- Zugang zu Geschäften wird problematischer gesehen
- Befragte mit Kinderwagen äußerten sich eher positiv zur Barrierefreiheit



## Sollen die Schranke am Bommershöfer Weg (beim Friedhof) für den Autoverkehr und die Poller im Ortskern - auch unter gestalterischen Aspekten - entfernt werden?

Grundtendenz: Die Innenstadt soll mit dem Auto direkt zugänglich sein, im Inneren aber verkehrsberuhigt bleiben:

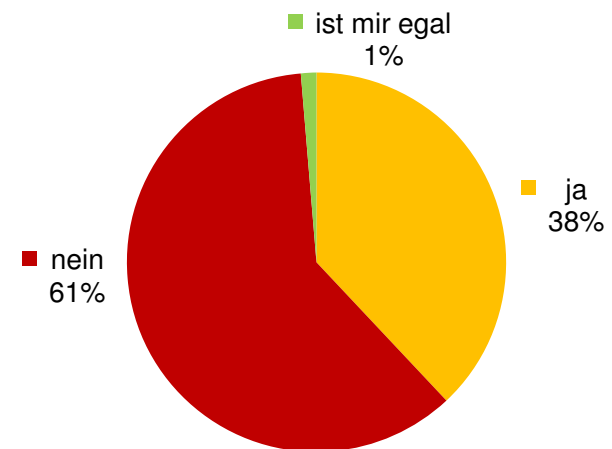
- Einwohner kennen sich aus, fahren Umwege; für Befragte von außerhalb sei es problematisch
- Gestalterischer Aspekt der Schranke und Pöller wird als nebensächlich betrachtet
- Schranke am Bahnübergang sei das größere Problem: hier sollte es auch eine Unterführung für den Autoverkehr geben
- Kreisverkehr am Ortseingang wird kritisiert
- Vereinzelt wurde vorgeschlagen: „Huggel“ statt Pöller



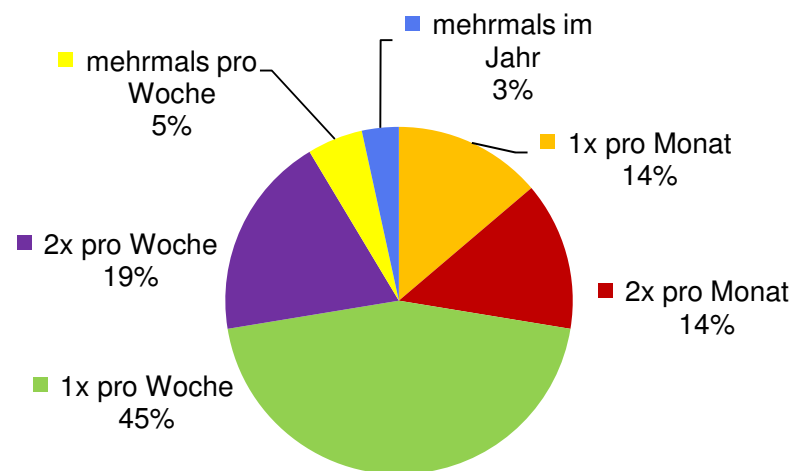
## Würden Sie einen „Dienstleistungsabend“ annehmen und auch nutzen bei gleichzeitig einheitlichen Geschäftszeiten?

Viele der Befragten sehen eher keinen Bedarf.  
Vereinzelt wurde angemerkt:

- Besonders Berufstätige und jüngere Leute würden diesen Abend nutzen



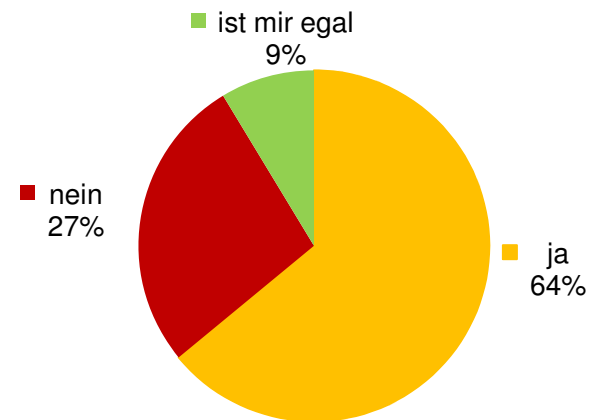
## Wenn ja, wie häufig sollen diese Abende stattfinden?



## Braucht die Osterather Innenstadt öffentliche Toiletten, die von den Gastronomen zur Verfügung gestellt werden?

Die Mehrzahl befürwortet die „Nette Toilette“:

- Teilweise wird berichtet, dass die Nutzung der Toiletten in den Gastronomiebetrieben auch jetzt schon kein Problem sei.
- Wegen der geringen Aufenthaltsdauer im Zentrum brauche man keine Toiletten.



**Gesamturteil: In Osterath kaufen die Bewohner der Ortsmitte gern ein, aber es kommen wenig Bewohner aus den Ortsteilen!**

### **Stärken:**

- Hohe Kundenbindung, regelmäßiger Einkauf
- Gute Qualität und Service, Innenstadt ist sicher und sauber
- Gutes Parkplatzangebot

### **Schwächen:**

- Geringer Branchenmix, Leerstand
- Geringe Verweildauer
- Innenstadt wird nur von einem geringem Anteil von „Auto-Einkäufern“ besucht

### **Verbesserungsvorschläge: Verweilqualität erhöhen**

- Verweilqualitäten erhöhen (Außengastronomie, mehr Spielmöglichkeiten, nette Toilette)
- Anfahrbarkeit der Innenstadt überprüfen