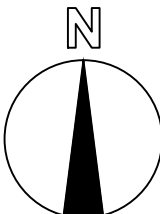
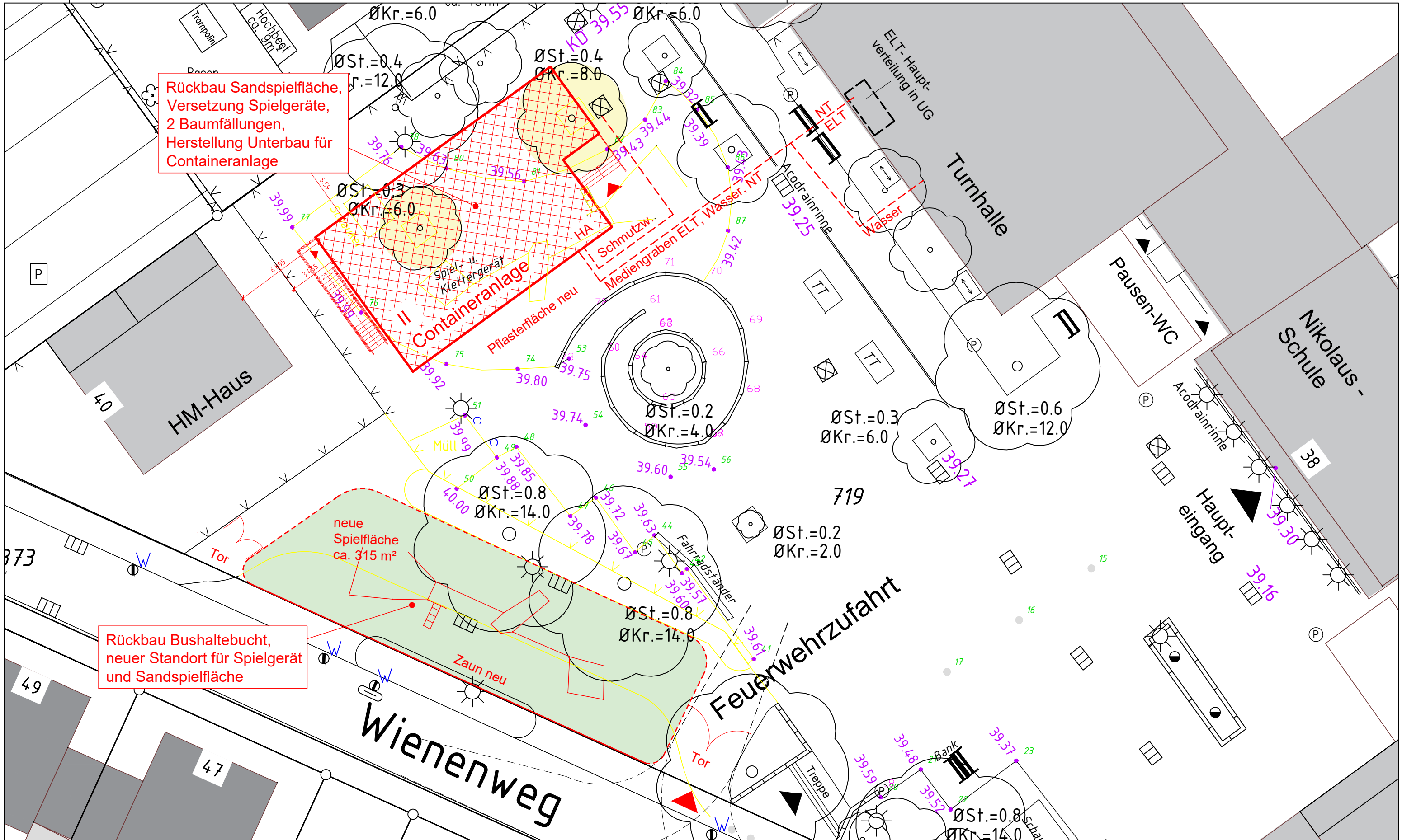

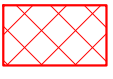
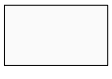





T:\Objekte\2510_GS_Nikolaus\Maßnahmen\353-I-GS_Nikolaus-Interim\03_Entwurf\20250219_GS_Nikolaus Interimscontainer Entwurf.dwg

Rückbau Sandspielfläche,
Versetzung Spielgeräte,
2 Baumfällungen,
Herstellung Unterbau für
Containeranlage

Rückbau Bushaldebucht,
neuer Standort für Spielgerät
und Sandspielfläche



	neue Anbindung ELT, Wasser, ELA, NT, Fernwärme		Neubau		Bestand
	zu entfernende Bäume		Spielfläche neu		Abbruch

SERVICE IMMOBILIEN

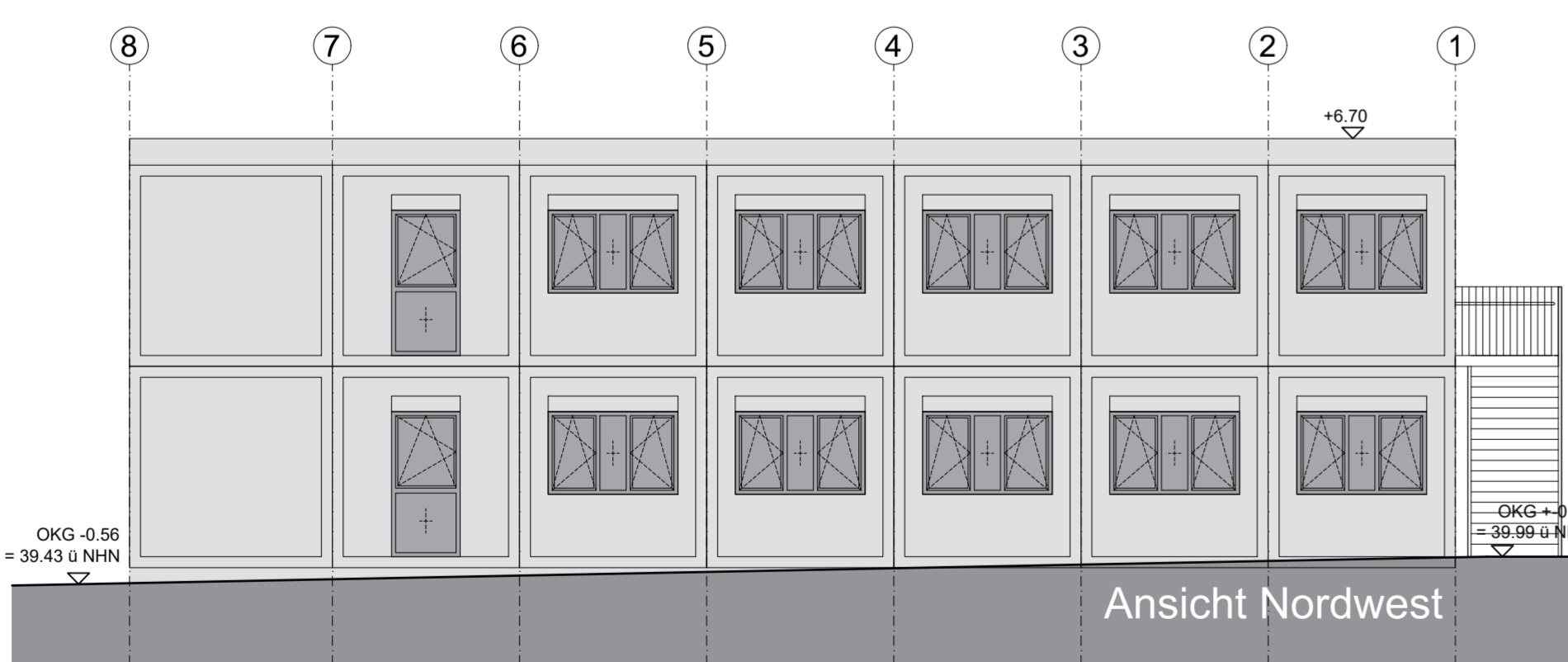
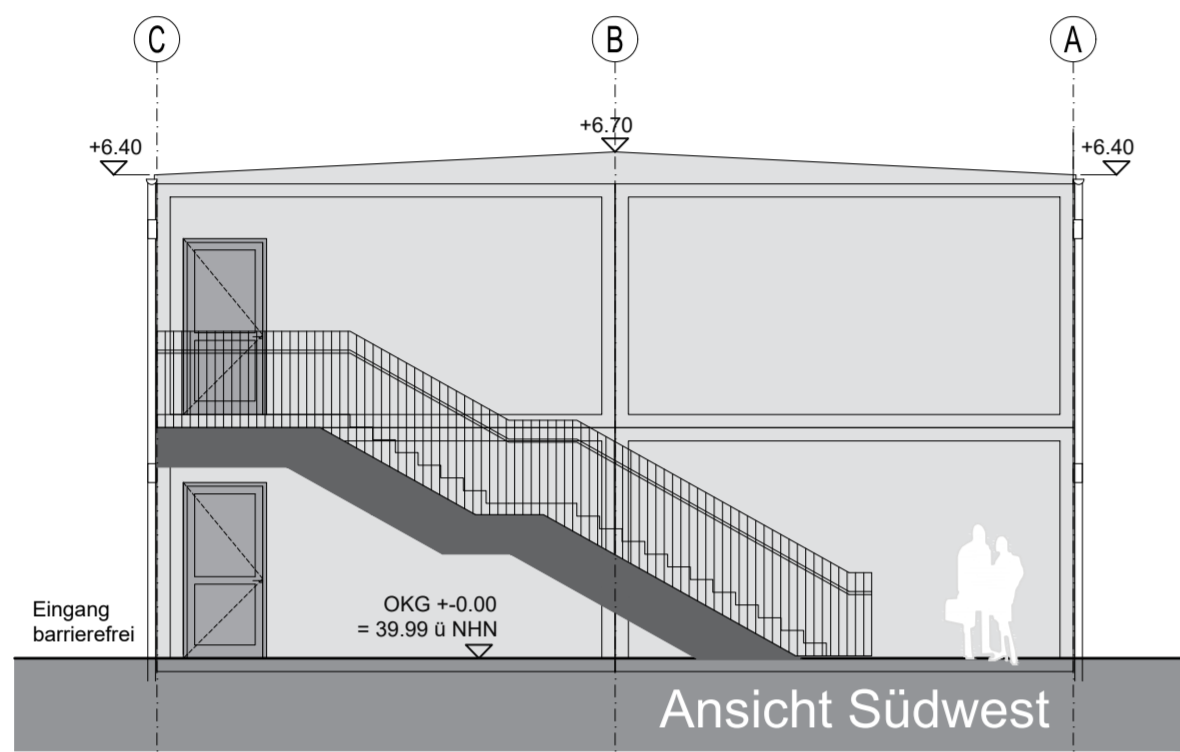
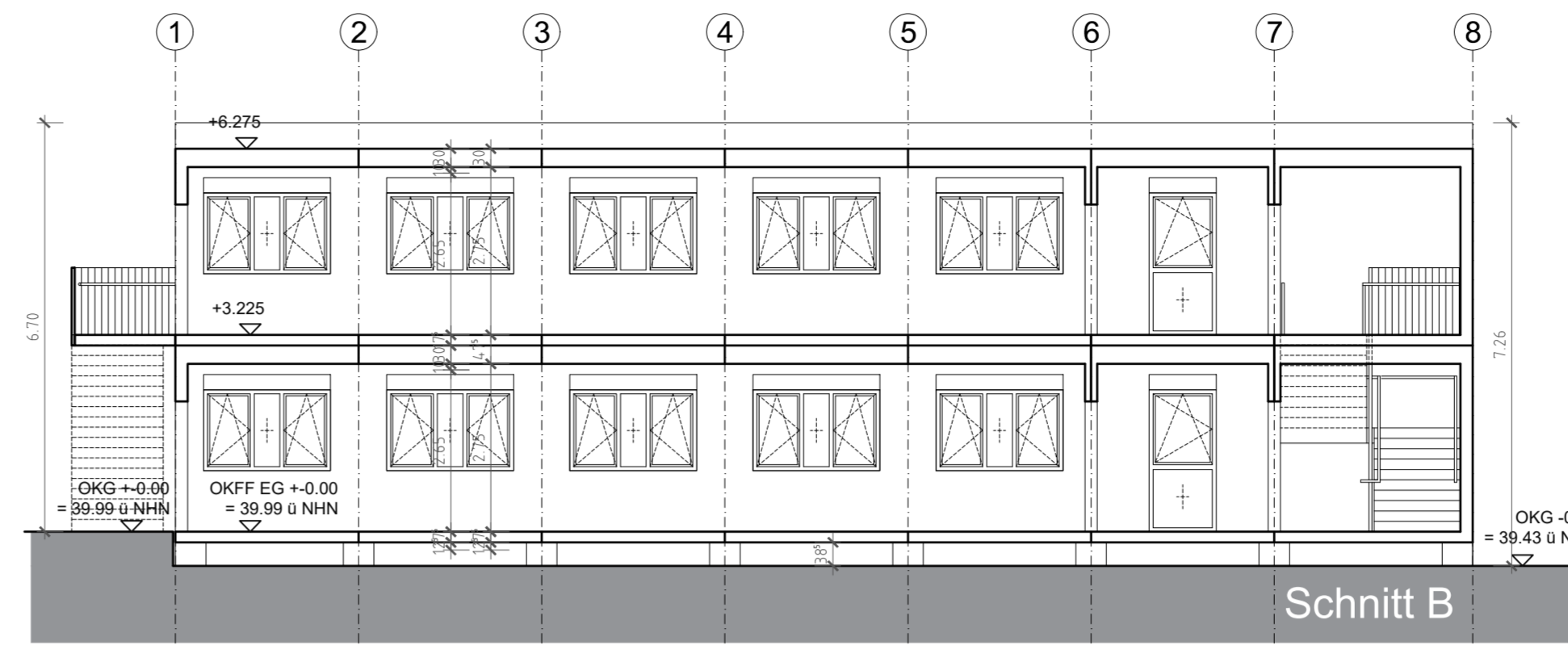
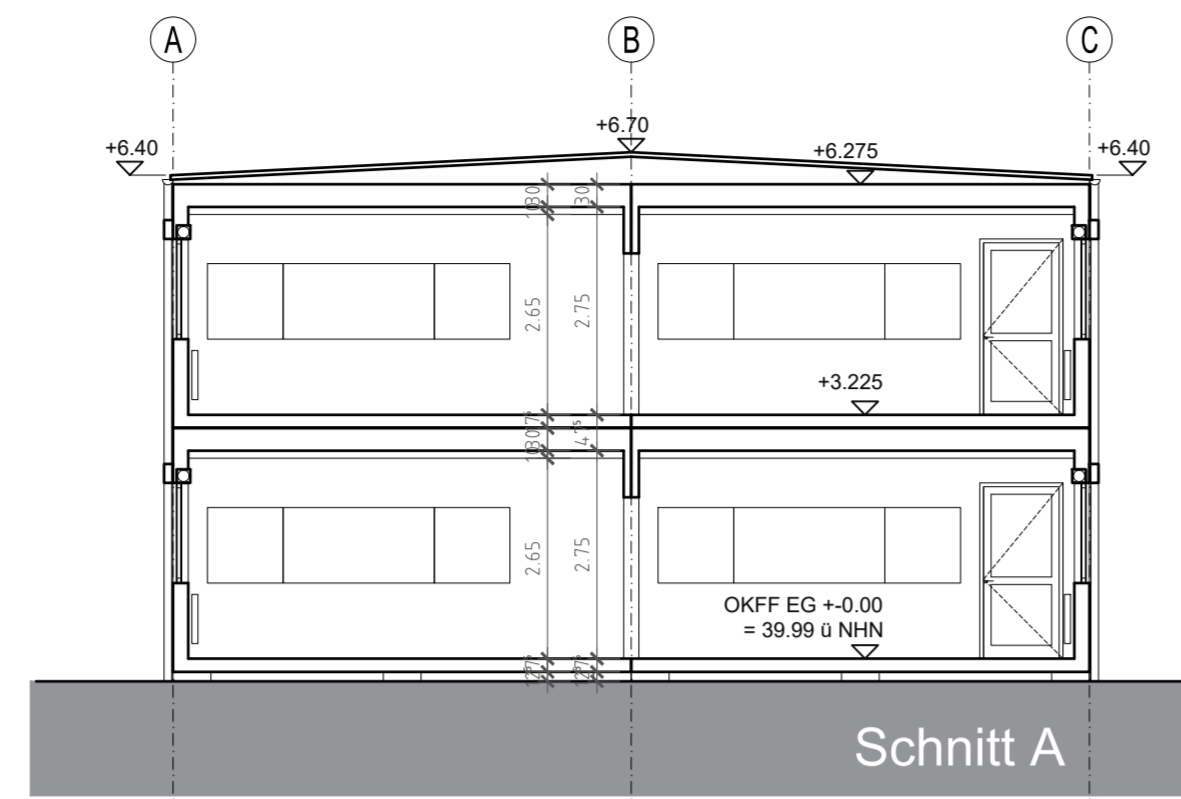
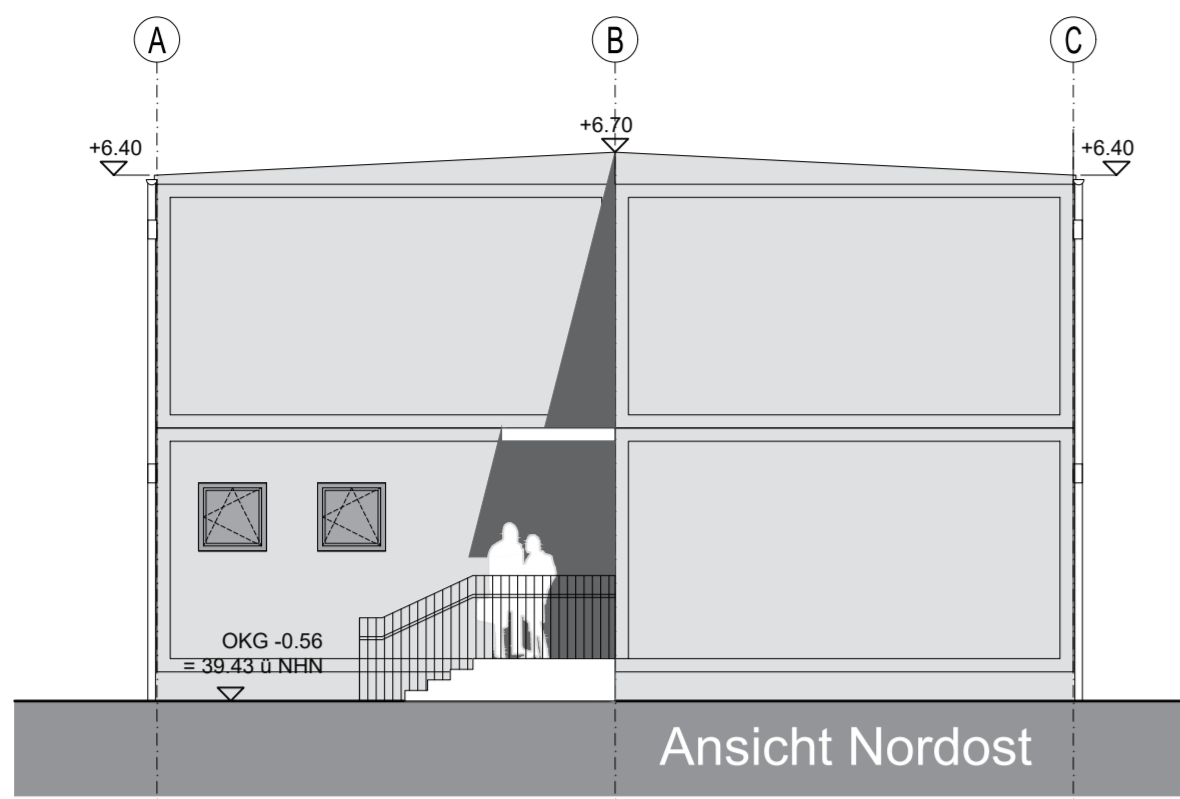
STADT MEERBUSCH
DER BÜRGERMEISTER
Technisches Dezernat
Wittenberger Straße 21
D-40668 Meerbusch-Lank
Tel.: 02150 916180

Index	Änderung	Datum

Projekt: Nikolaus-Schule
Erweiterung 4 Klassenräume
Containergebäude Entwurfsplanung

Bezeichnung: Lageplan

Plangr.: DIN A1	Erstellungsdatum: 21.02.2024	Gez.: FK M: 1:250	Plannr.: 001	Index: _00
-----------------	------------------------------	-------------------	--------------	------------



RÄUME		
Nummer	Allgemein Name	Fläche & Umfang
001	Unterrichtsraum	84.67 m ²
002	Unterrichtsraum	84.67 m ²
003	Garderobe	21.15 m ²
004	PuMi	3.78 m ²
005	B-WC	6.75 m ²
101	Unterrichtsraum	84.67 m ²
102	Unterrichtsraum	84.67 m ²
103	Garderobe	21.15 m ²
104	PuMi	3.78 m ²
		395.30 m ²

Nutzungsflächen (NUF): 395,30 m²

Bruttogrundfläche (BGF):

BGF EG: ca. 238 m²
 BGF OG: ca. 238 m²
 BGF gesamt: ca. 476 m²

Tafeln:
 Wandverstärkungen sind durch Containerfirma einzubauen
 Netzwerkschlüsse:
 Mediensäle neben Tafel, gemäß Leitdetail
 Klassenräume erhalten je 1 Waschbecken
 Es wird 1 barrierefreies WC vorgesehen.
 Barrierefreier Zugang EG durch Rampe mit Gefälle < 6%. Kein Aufzug. Das separate Barrierefrei-Konzept ist zu beachten und umzusetzen.
 Garderobe im Flurbereich: Metall-Doppelspinde (BxTxH 30x50x160)
 Möblierung inkl. Metallspinde und Tafeln erfolgt durch Schulverwaltung FB4, Darstellung exemplarisch.

m²-Angaben sind ca.-Angaben
 Brüstungshöhen Fenster:
 OK Fensterbank innen min. 100 cm.
 OK unteres Blendrahmenprofil min. 1,10 m.
 Alle Fenster erhalten Rollläden, die Fenster aller Unterrichtsräume erhalten zusätzlich außenliegende Lamellenraffstores.
 Raumlüftung durch Fensterlüftung gem. ASR A 3.6, Punkt 5.3 System 1, Tabelle 3, einseitige Lüftung.
 Energetischer Standard gemäß GEG, § 104, Gebäude aus Raumzellen, Nutzungsdauer max. 5 Jahre

Haustechnik
 Anbindung Elektro, NT, ELA, Wasser:
 über Mediangraben von UG Turnhalle Bestand
 Anbindung Schmutzwasser:
 Anschluss an bestehenden Schacht Mischsystem Schulhof
 Entsorgung Regenwasser:
 Über bestehendes Entwässerungssystem des Schulhofs
 Heizung: Elektroheizkörper
 Warmwasser im barrierefreien WC über Durchlauferhitzer

Allgemein:
 Brandschutzkonzept und Barrierefrei-Konzept sind zu beachten und umzusetzen.

Legende	
	feuerhemmend
	Bewegungsfläche 1,50 x 1,50 m
FL	Feuerlöscher
HM	Handmelder Hausalarm
HAR	Hausanschlussraum
DT	dichtschließende Tür
dTs	dichtschließende und selbstschließende Tür
RST	rauchdichte und selbstschließende Tür
BTS	barrierefreier Türschließer
NA	Notausgang
OKFFB	Oberkante Fertigglusboden
OKG	Oberkante Gelände
BRH	Brüstungshöhe
IL	lichte Durchgangsbreite
Stg	Steigungen

Alle Höhenangaben bezogen auf OKFFB
 Die Containermaße können je nach Anbieter leicht variieren.

 SERVICE IMMOBILIEN STADT MEERBUSCH DER BÜRGERMEISTER Technisches Dezernat Wittenberger Straße 21 D-44689 Meerbusch-Lank Tel.: 02150 918180	Projekt: Nikolaus-Schule Erweiterung 4 Klassenräume Containergebäude Entwurfsplanung Bezeichnung: Grundrisse, Ansichten, Schnitt Plangr.: DIN A1 Erstellungsdatum: 21.02.2025 Gez.: FK M: 1:100 Planr.: 002 Index: 00
--	---