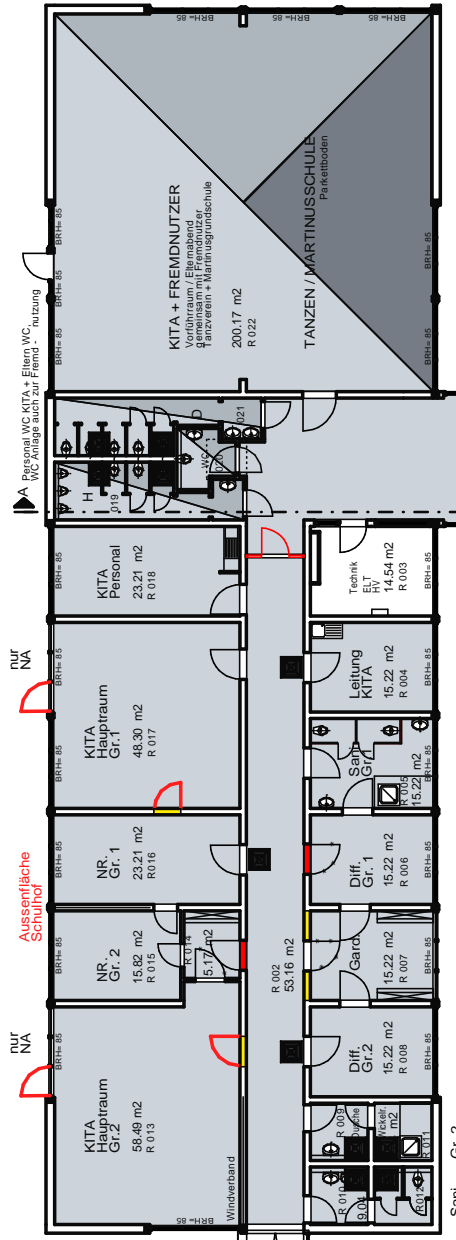


OSTANSICHT

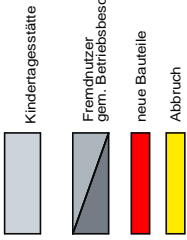
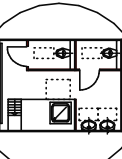
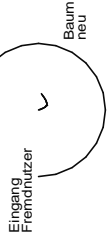


Sahn Gr. 2

SÜDANSICHT

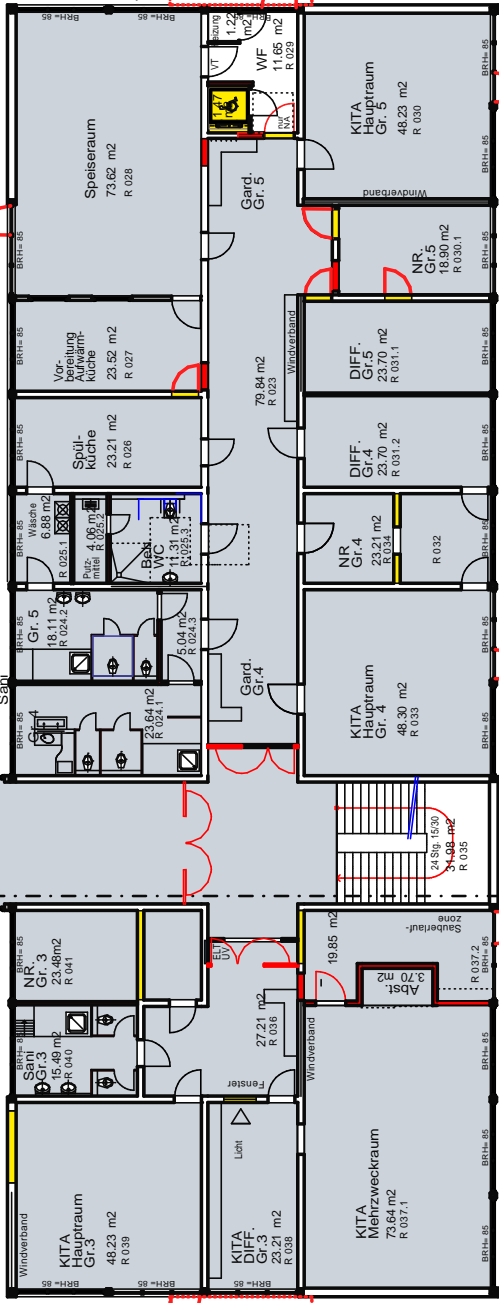
WESTANSICHT INNENHOF

OSTANSICHT INNENHOF



Eingang Kindergartengebäude

Eingang Kindertagesstätte



NORDANSICHT EINGANG KITA

WESTANSICHT

Rasensfläche / Grünanlage Haupteisensanlage KITA

Ausgang Rasensfläche

Planverfasser / Architekt	Bauer
Stadt Meerbusch Service Immobilien Claus Klein	Stadt Meerbusch Der Bürgermeister
..... (Blank) (Blank)
Vorbild	Nutzungsänderung / Bauantrag
Umnutzung der Raphaelschule im EG in eine KITA, im OG als OGS und Großtagespflegereinrichtung	
KAUSTINENWEG 1 MEERBUSCH - STRUMP	
Flur	5
Flächeninhalt	427,454
Struktur	STRUMP
EG verkleinert auf A4 ohne Massentüren	
MASS	1:200
BAUSITZ	2:400
PROJ.	26.02.2013
PROJ.	16.01.2013/2012