

Anlage 1



STADT MEERBUSCH
DER BÜRGERMEISTER

Stadt Meerbusch · Postfach 16 64 · 40641 Meerbusch



Straßen und Kanäle

20. April 2021

Ansprechpartner/in
Jürgen Müller

Telefon / Fax / E-Mail

02150 - 916 209
02150 - 916 39 209
Juergen.mueller@meerbusch.de

Anschrift/Raum

Meerbusch-Meerbusch-Lank-Latum
Wittenberger 21
Raum A 126

Rechnungen bitte an
rechnung@meerbusch.de

Ihr Zeichen

Mein Zeichen

5.66.12.1282/12

Konten der Stadtkasse Meerbusch:

Sparkasse Neuss
IBAN: DE45 3055 0000 0000 2105 00
BIC: WELADEDNXXX

Deutsche Bank, Meerbusch
IBAN: DE38 3007 0010 0538 5588 00
BIC: DEUTDEDDXXX

Commerzbank AG, Meerbusch
IBAN: DE65 3004 0000 0840 4444 00
BIC: COBADEFFXXX

Volksbank Mönchengladbach
IBAN: DE17 3106 0517 0052 0860 19
BIC: GENODED1MRB

Sprechzeiten / Öffnungszeiten

Di von 08.00 - 12:00 Uhr und
Do von 14.00 - 16:00 Uhr sowie
nach telefonischer Vereinbarung

Bürgerbeteiligung zum Straßenausbau der Schützenstraße in Meerbusch Langst-Kierst

Sehr geehrte Damen und Herren,

hiermit lade ich Sie, als betroffener Eigentümer zur Planeinsicht der Straßenausbauplanung ein.

Die Planung kann im Zeitraum vom **26.04.2021 - 07.05.2021** im Fachbereich 5 - Straßen und Kanäle - in Meerbusch Lank-Latum, Wittenberger Str. 21 Flur A, 1 OG, nach vorheriger Terminabsprache mit dem zuständigen Projektleiter Herrn Jürgen Müller, Tel. 02150 / 916 209, eingesehen werden. Anschließend besteht die Möglichkeit sich bis einschliesslich 14.05.2021 schriftlich zur Planung zu äußern.

Fragen zu Erschließungsbeiträgen beantworten ab diesem Zeitpunkt ausschließlich Frau Claudia Müllejans und Herr Christof Baldus, gerne auch telefonisch, unter den Tel.-Nr. 02150 916 442 und 02150 916 133.

Der Besuch des Fachbereiches zur Planeinsicht ist unter Einhaltung der Coronaschutzverordnung des Landes NRW (Maskenpflicht, Abstandsregel, Handhygiene, Rückverfolgbarkeit) möglich. Ich weise daraufhin, dass pro Termin nur 1 Haushalt mit max. 3 Personen teilnehmen kann. Alternativ kann die Planung auch auf der Internetseite der Stadt Meerbusch unter den Menüpunkten „Service, Politik und Wirtschaft“, „Bauprojekte der Stadt“, „Bauprojekte Straßen und Kanäle“ eingesehen werden.

Bitte leiten Sie dieses Schreiben ggf. an Ihre(n) Mieter/in weiter bzw. benachrichtigen diese(n) über diese Einladung.

Mit freundlichen Grüßen

Im Auftrag

Baldus

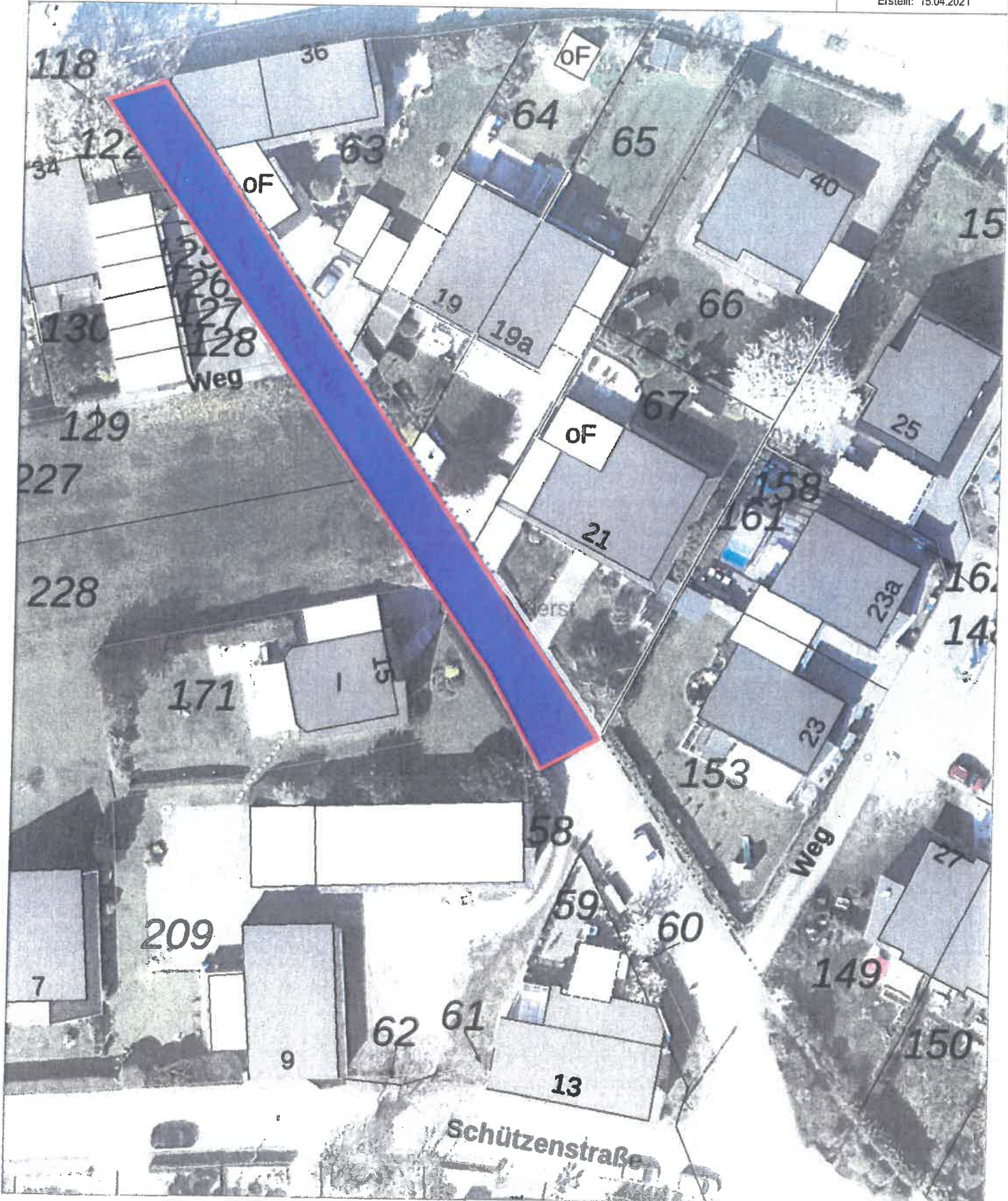


Ausbau Schützenstraße

Das Urheberrecht an diesem Plan besitzt die Stadt Meerbusch. Die Daten haben keine rechtliche Gültigkeit. Verbindliche Auskünfte erteilen ausschließlich die zuständigen Dienststellen.

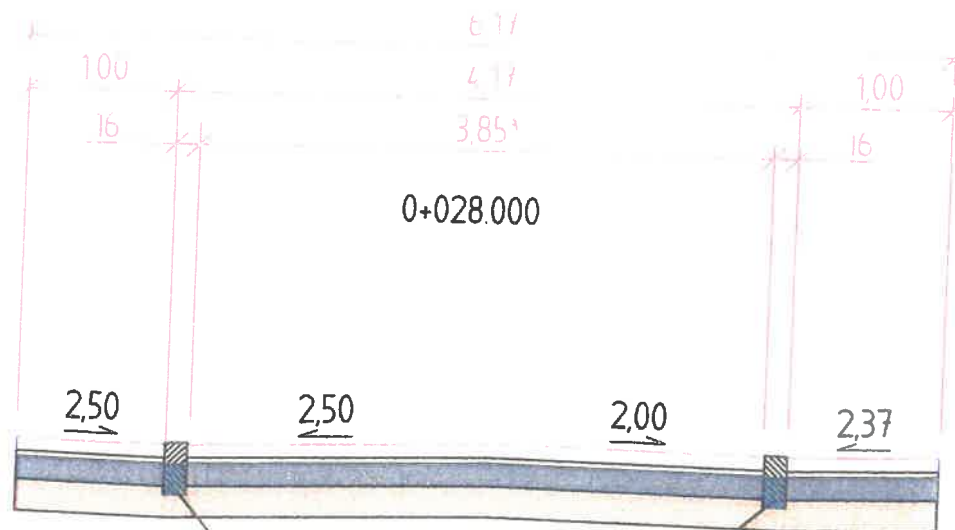
0 8 16 m
1: 500

Erstellt: 15.04.2021



Anlage 1

Schnitt A-A



1-zeilige Pflasterrinne
auf 20cm Betonfundament C20/25

Aufbau nach RStO 2012 Tafel 3 Zeile 1 BK 0,3

10.0 cm SF-Betonpflasterdecke
4.0 cm Pflasterbett Basaltbaustoffgemisch
15.0 cm Schottertragschicht 0/45 Kalkstein
26.0 cm Frostschutz 0/32 Kies-Sand
55.0 cm Gesamtdicke

* Breite variiert