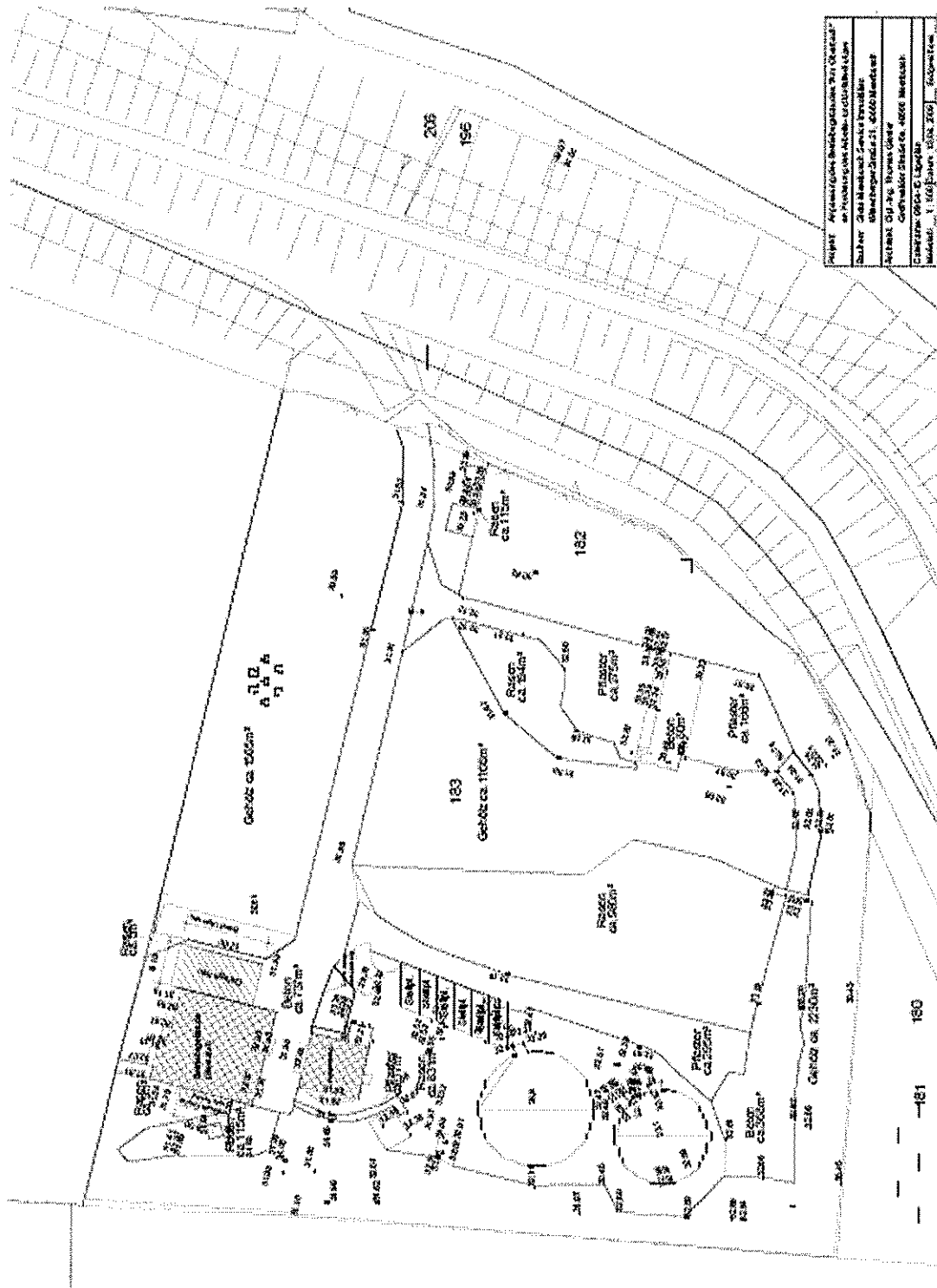
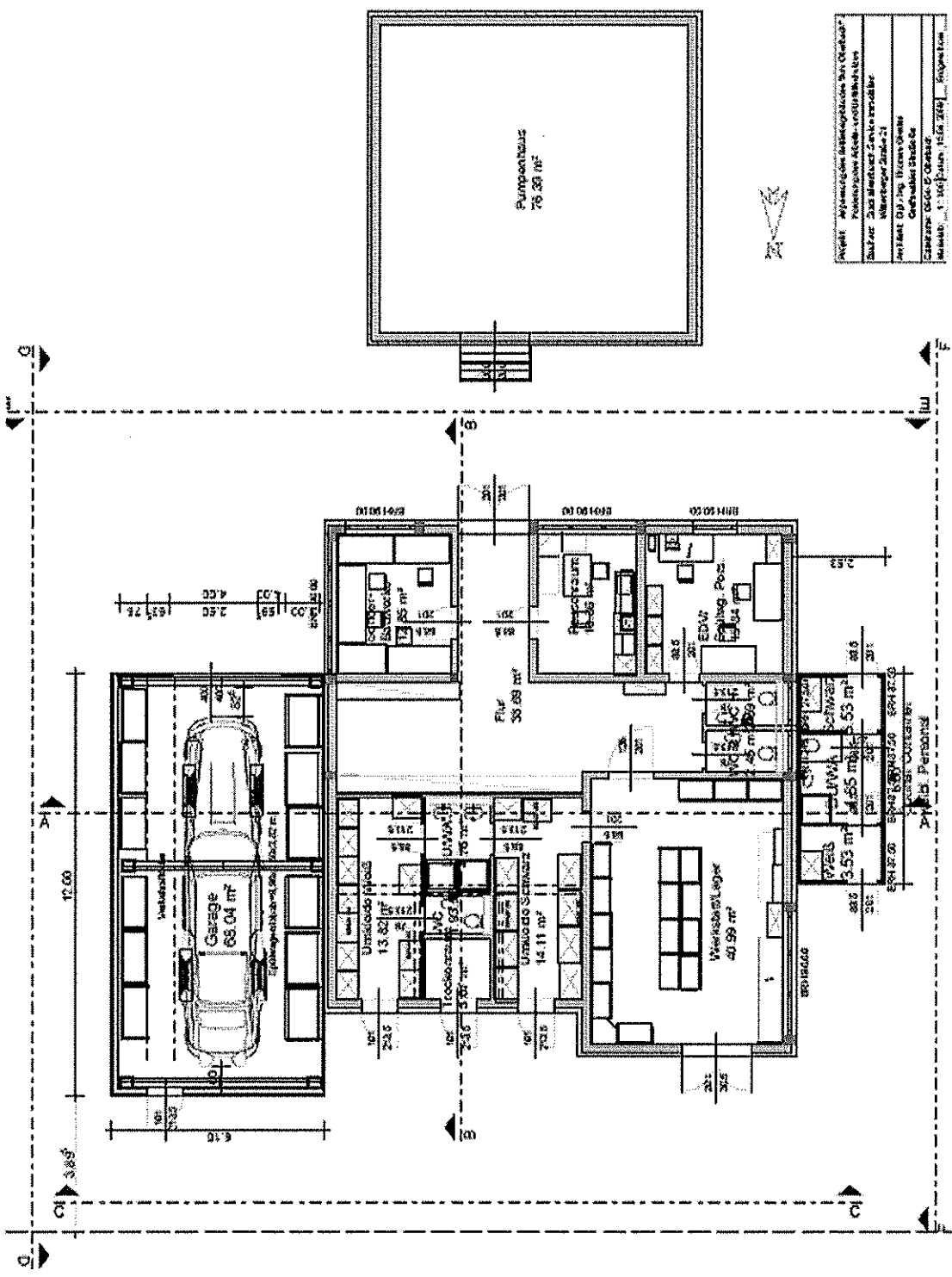


Anlage 1 zu TOP E. 2 der Sitzung  
 des Bau- und Umweltausschusses am 06.05.2009

Lageplan



# Grundriss Erdgeschoss

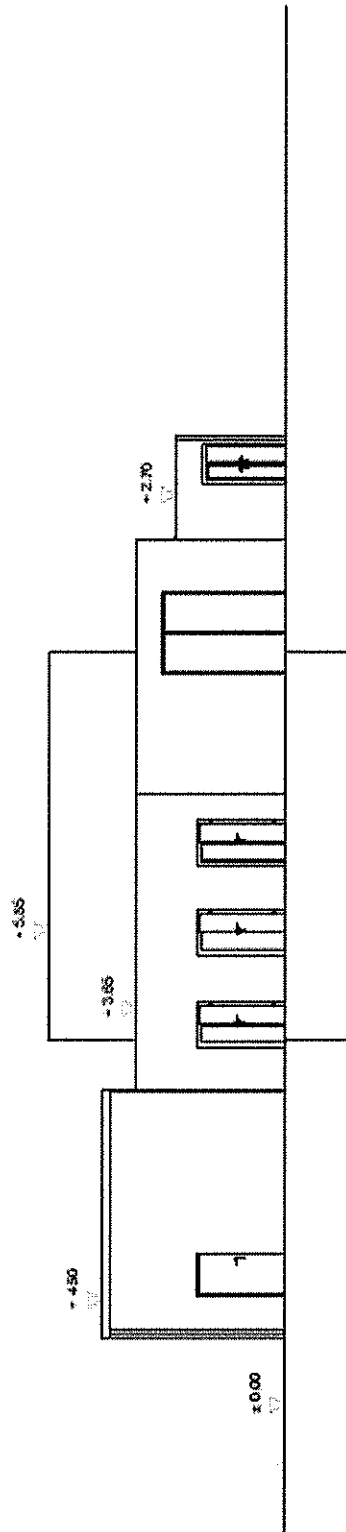


Projekt	Architektur- und Ingenieurwesen AG, Oberdorf
Plan	Plan der Erdgeschoss- und Untergeschossflächen
Standort	3000 Bern, Bernerstrasse 10, 3000 Bern
Architekt	Dr. Ing. Thomas Oberdorf
Gezeichnet	Gezeichnet: Oberdorf
Revidiert	Revidiert: (Name), (Datum), (Projektion)



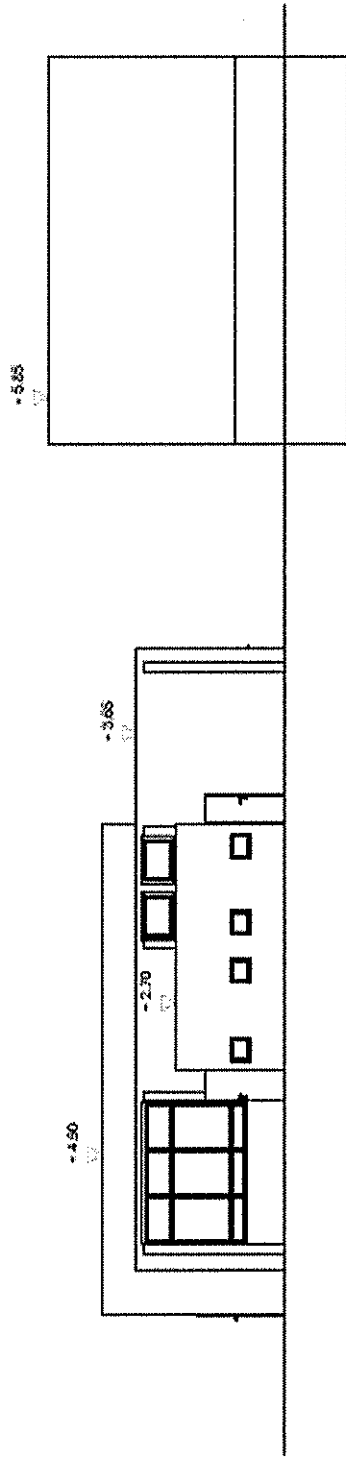


# Ansicht



Projekt	Arbeitsgemeinschaft der Ingenieure für Planungs- und Bauwirtschaft
Bauherr	2008 Markt für Energieeffizienz Wirtschaftsprüfung
Architekt	Dr. Ingrid Schreyer Geometrische Dienste
Gezeichnet	Dr. Ingrid Schreyer
Maßstab	1:100 Blatt 10/11

# Ansicht



Projekt	Architektur des Gebäudes "A" in Göttingen
Auftraggeber	Prof. Dr. Grottel
Auftrag	Architektur des Gebäudes "A" in Göttingen
Architekt	Prof. Dr. Grottel
Standort	Göttingen
Maßstab	1:100
Datum	10.10.2000

## **Erläuterung zur Anpassung des Betriebsgebäudes „Am Oberbach“ an Forderung des Arbeits- und Unfallschutzes**

Das Betriebsgebäude wird zur Zeit von Mitarbeitern der Sonderbauwerke des Fachbereiches Straßen und Kanäle genutzt. Hierfür sind in dem Gebäude Umkleideräume, Pausen-, Dusch- und WC-Räume untergebracht. Für das Berichtswesen und Dokumentationen ist ein Büroraum vorhanden. Die Unterbringung der Kanalarbeitskleidung erfolgt in dem neben liegenden Pumpenhaus.

Zukünftig soll das Spülfahrzeug einschl. des Personals an diesem Standort mit untergebracht werden.

Das Personal arbeitet im Kanalwesen mit fäkalienhaltigen Wässern, welches als kontaminiert betrachtet wird. Aus Belangen des Arbeitsschutzes ist es deshalb unumgänglich, die Umkleideräume sowie die sanitären Anlagen in sogenannte „Schwarz-Weiß-Bereiche“ zu trennen. Dies bedingt einen erheblichen Eingriff in die Gebäude-substanz.

Baurechtlich liegt das Gebäude im Außenbereich (BauGB § 35) und in der Wasserschutzzone III a. Erweiterungen des bestehenden Gebäudes sind nur in geringem Verhältnis zum vorhandenen Gebäude zulässig.

Um diese Aufgabe zu lösen, wurden die Betriebsräume der bisherigen Trafo-Station überplant und außerhalb des Gebäudes als Kompaktstation im Gelände platziert. Der gesamte Bereich wird zukünftig als Umkleide-, Dusch- und WC- Räume sowie eines Trocknungsraumes für die Kanalkleidung genutzt.

Das Spülfahrzeug wird in einer angebauten Garage in Stahlleichtbauweise (Stahlkonstruktion mit Isowandverkleidung, Sektionaltor handbetrieben) frostsicher untergebracht. Die Garage wurde in der Dimensionierung an das vorhandene Spülfahrzeug angepasst und erlaubt zusätzlich noch die Lagerung von Werkzeugen und Ersatzteilen.

Sollte zum späteren Zeitpunkt weibliches Personal eingesetzt werden, ist hierfür ein optionaler „Schwarz-Weiß-Container“ (z.B. Fabrikat Säbu) auf dem rückwärtigen Teil des Gebäudes geplant. Die Versorgungsleitungen hierfür werden im Zuge des Umbaus mit vorgerichtet. Die Kosten für diesen Container betragen ca. 15.200 Euro (inkl. MwSt.) zzgl. Wege- und Fundamentierungsarbeiten. Dieser Container soll mit Bestandteil des Bauantrages werden, aber vorerst nicht realisiert werden.

Die Umkleideräume erhalten in Ergänzung der vorhandenen Heizung eine elektrische Fußbodenheizung sowie einen rutschsicheren Fliesenbelag. Die Bäder und WC's werden Raumhoch gefliest. In den Umkleideräumen werden feste Einrichtungen für Hautschutzspender angebracht. Das Büro erhält Raufasertapeten sowie einen PVC-Bodenbelag. Die Beheizung und Warmwasserbereitung erfolgt elektrisch.

Die Fenster in allen Räumen werden durch Kunststoff-Fenster mit Isoliergläsern erneuert (ausgenommen Raum Sonderbauwerke und Pausenraum, bereits Kunststoff-Fenster vorhanden). Die Glasbausteinwände werden teilweise durch Fensterelemente ersetzt.

Nach dem Umbau sollen bis zu 8 Personen in dem Gebäude untergebracht werden. Für Bereitschaftspersonal sind Umkleideschränke im „Weiß-Bereich“ geplant. Im „Schwarz-Bereich“ werden nur Einweg-Anzüge genutzt.

A handwritten signature in black ink, appearing to read 'T. Giesler'. The signature is written in a cursive style with a large initial 'T'.

Dipl.-Ing. Thomas Giesler  
Beratender Ingenieur