

Stadt Meerbusch  
Bauordnung

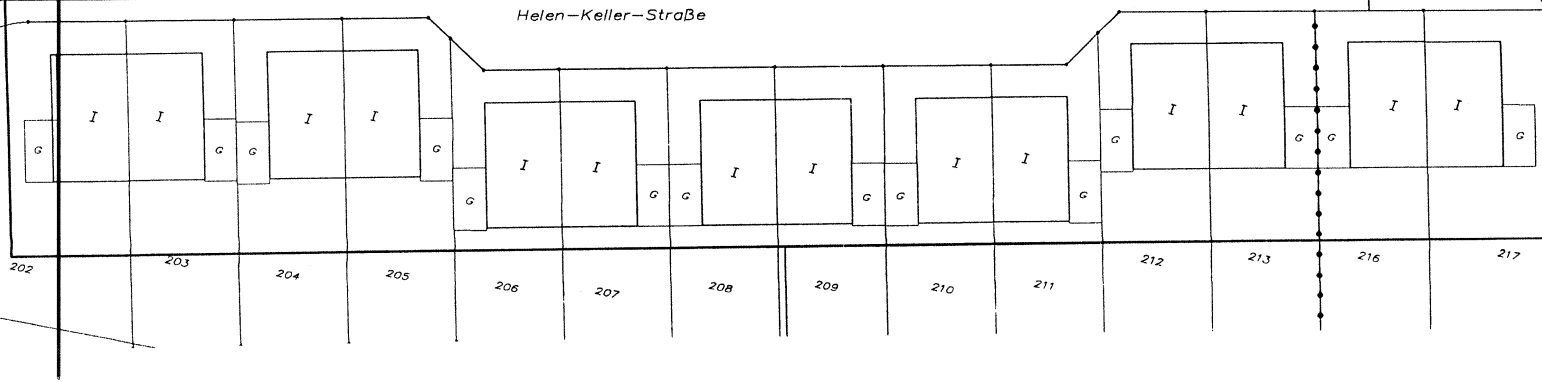
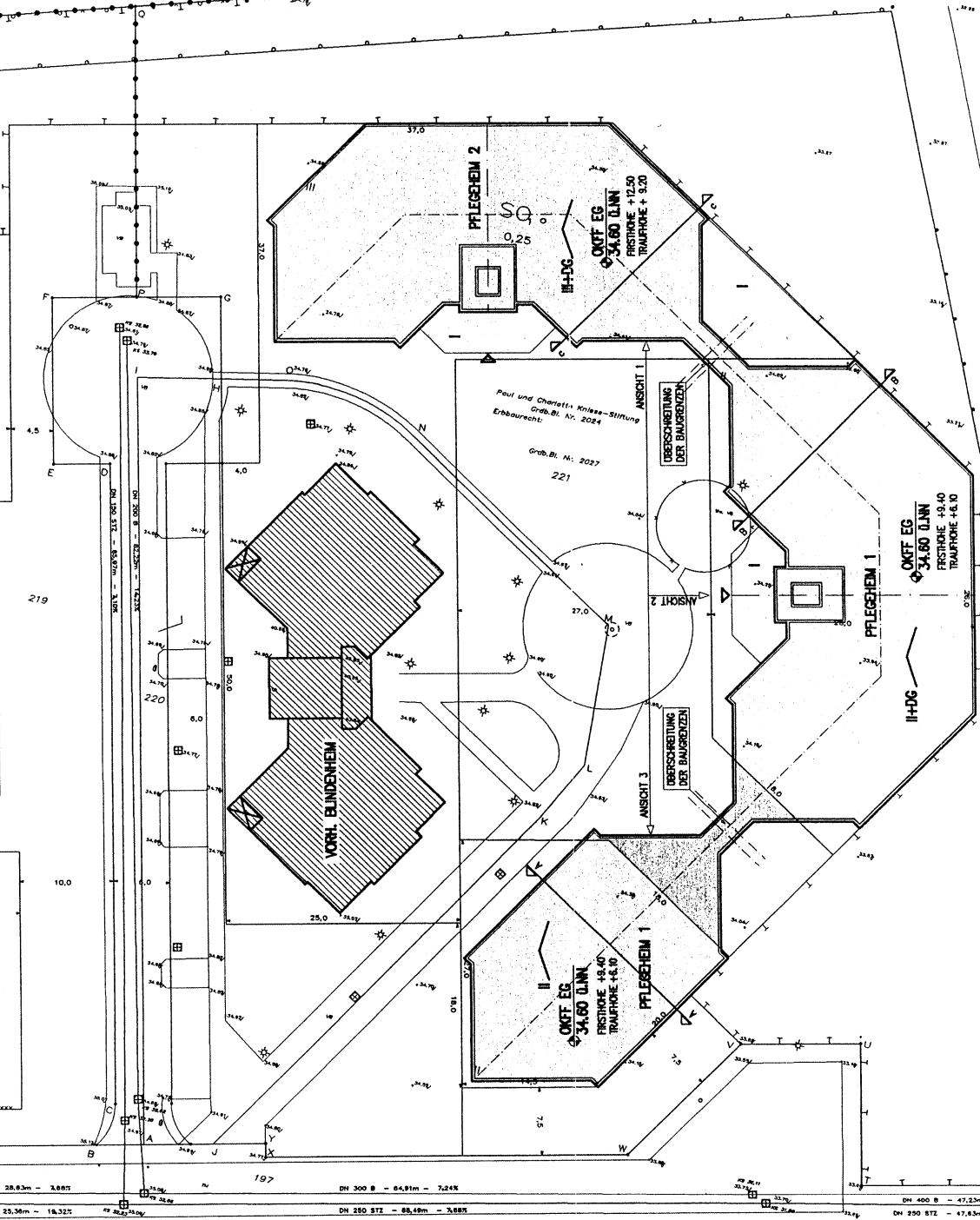
10. Aug. 2005

FB 4-63

185



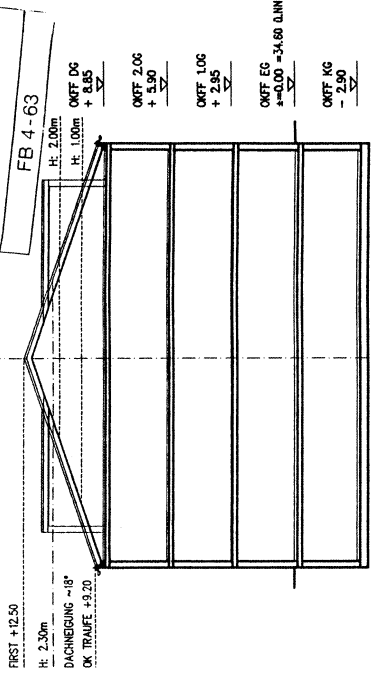
ANMERKUNGEN:	ANTRAG AUF VORBESCHIED	
ARCHITECT: U. W. BUCH	PROJEKT NR.: 04 0700	PROJEKT: PFLEGEHOME HELEN-KELLER-STRASSE 40670 MEERBUSCH
BAUHER: M. METZGARDT, W. METZGARDT, R. METZGARDT, A. METZGARDT, M. METZGARDT, M. METZGARDT, M. METZGARDT		
ANDERUNGEN:	PROJEKT: PFLEGEHOME HELEN-KELLER-STRASSE 40670 MEERBUSCH	PROJEKT NR.: 04 0700
BAUWERK: PFLEGEHOME HELEN-KELLER-STRASSE 40670 MEERBUSCH		PROJEKT NR.: 04 0700
BAUTITEL: LAGEPLAN / GRUNDRISS	DATUM: 20.05.06	BLATT NR.: 1
MASSSTAB: 1:500	PROJEKT: PFLEGEHOME HELEN-KELLER-STRASSE 40670 MEERBUSCH	BLATT NR.: 1



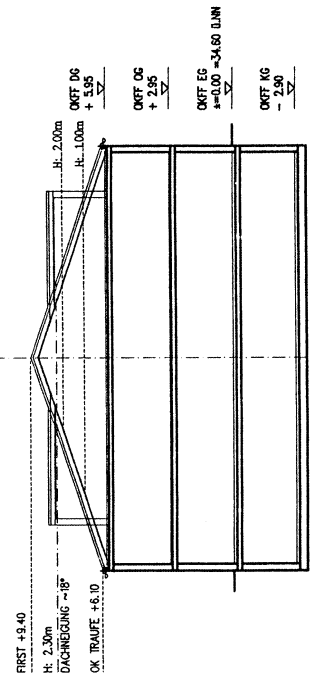
Sticht Meerbüsch  
Bauordnung

10. Aug. 2005

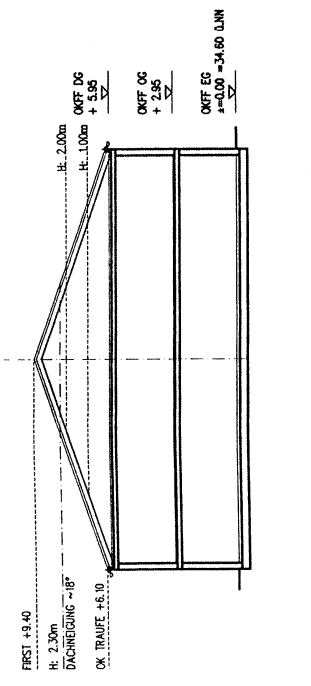
FB 4-63



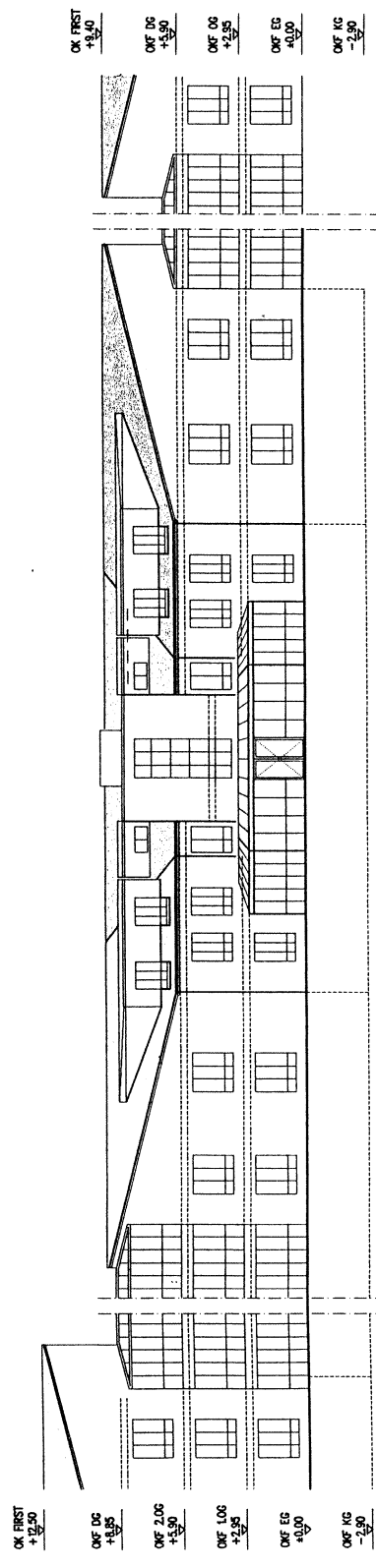
SCHNITT C-C



SCHNITT B-B



SCHNITT A-A



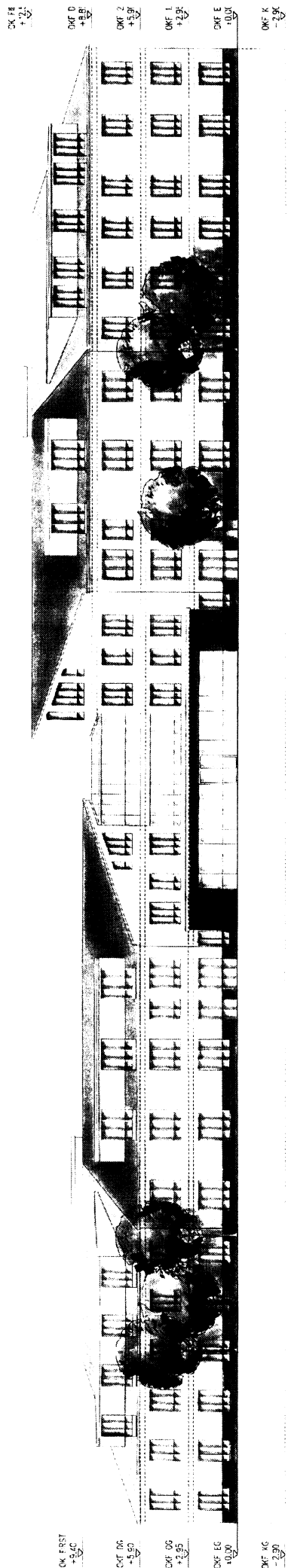
ANSICHT 1  
PFLEGEHEIM 2

ANSICHT 2  
PFLEGEHEIM 1

ANSICHT 3  
PFLEGEHEIM 1

PROJ. NAME:	LOTTE HANSEN
ANDERUNGEN:	
PLANSTUFE:	ANTRAG AUF VORBESCHIED
BAUHERR:	TEUTONIA IN. BETELMANN GMBH MERCENSTR. 4 40470 DUISELDORF
ARCHITEKT:	DPL.-ING. ARCHITEKT W. LENKE - M. HAUSE PER TEUTONIA GRUNDSTÜTZ AG MERCENSTR. 4 40470 DUISELDORF
BAUVORRH:	PROJEKT NR.: 04 0700 PFLEGEHEIME HELEN-KELLER-STRASSE 40670 MEERBUSCH
BAUTEIL:	SCHNITTE / ANSICHTEN
MASSTAB:	1:250
DATE:	20.05.05
GEZEICHNET:	MD
BLATT NR.:	A 3
INDEX:	2

Stadt Meerousch  
Bauordnung  
10. Aug. 2005  
FB 4-63

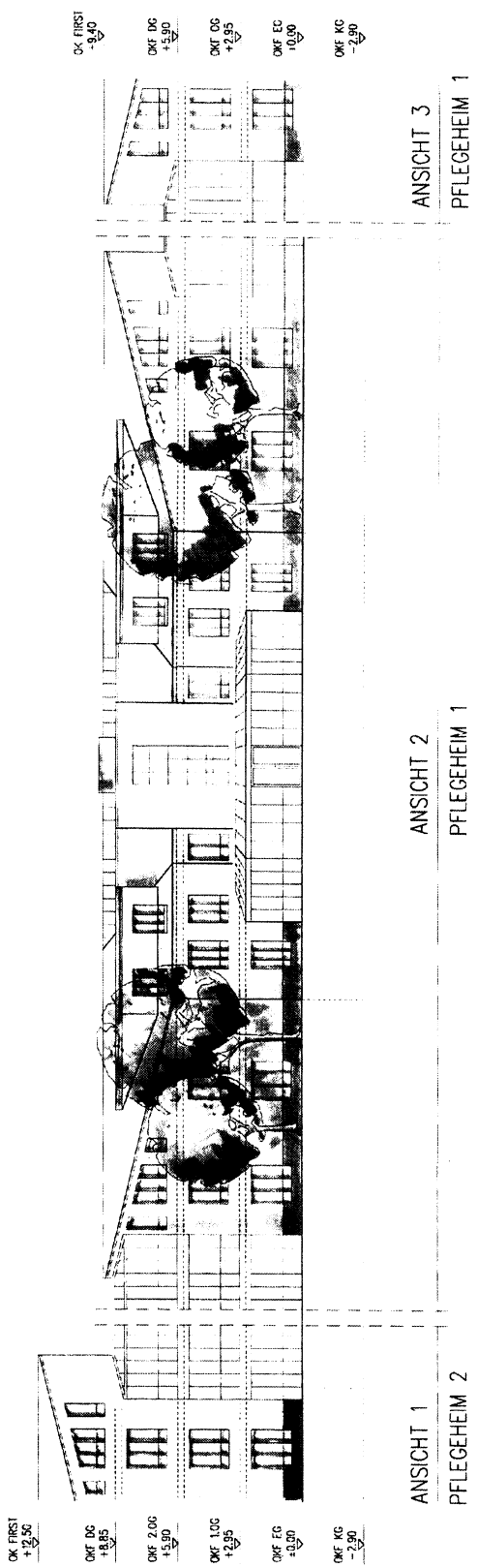


NORDOSTANSICHT

PFLEGEHEIM 1

PFLEGEHEIM 2

Stark Wislitzsch  
 Baubüro  
 10. Aug. 2005  
 FB 4-63



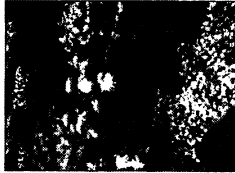
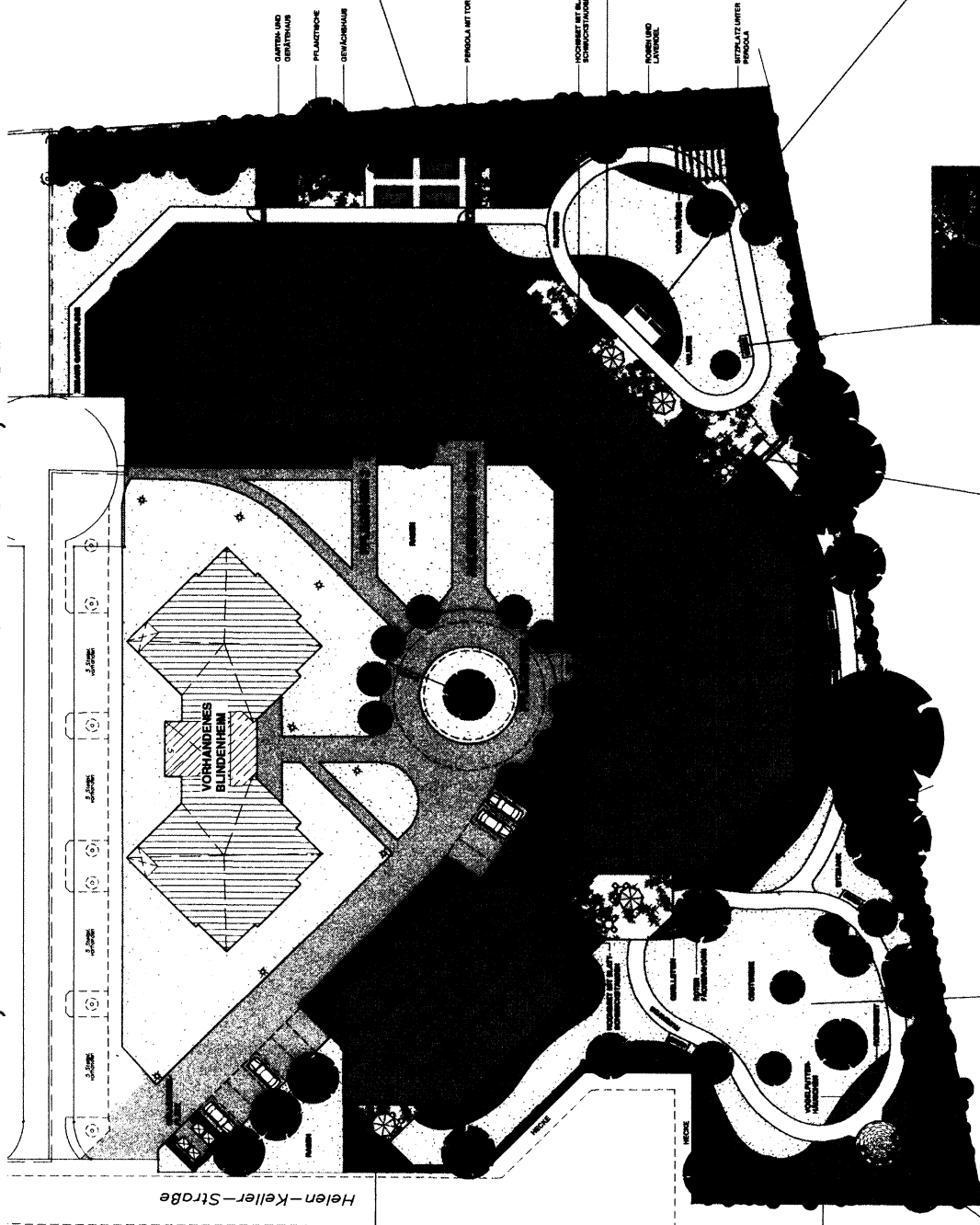
ANSICHT 1  
 PFLEGEHEIM 2

ANSICHT 2  
 PFLEGEHEIM 1

ANSICHT 3  
 PFLEGEHEIM 1

# PFLEGEHEIME 1 + 2, HELEN-KELLER-STRASSE, 40670 MEERBUSCH

Stadt Meerbusch  
Bauordnung  
10. Aug. 2005  
FB 4-63



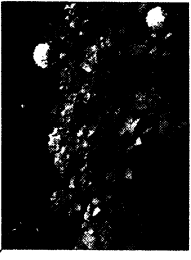
HOCHBEET MIT KÜCHENKRÄUTERN UND SOMMERBLUMEN



GEMÜSEBEETE



BIRKE



HORTENSIE



SITZBANK MIT SÄULEN- HANDBÜCHE



BEGRÜNTER TORBOGEN



OBSTWIESE



BAMBUSGARTEN



SITZPLATZ MIT PERGOLA UND RUNDBANK