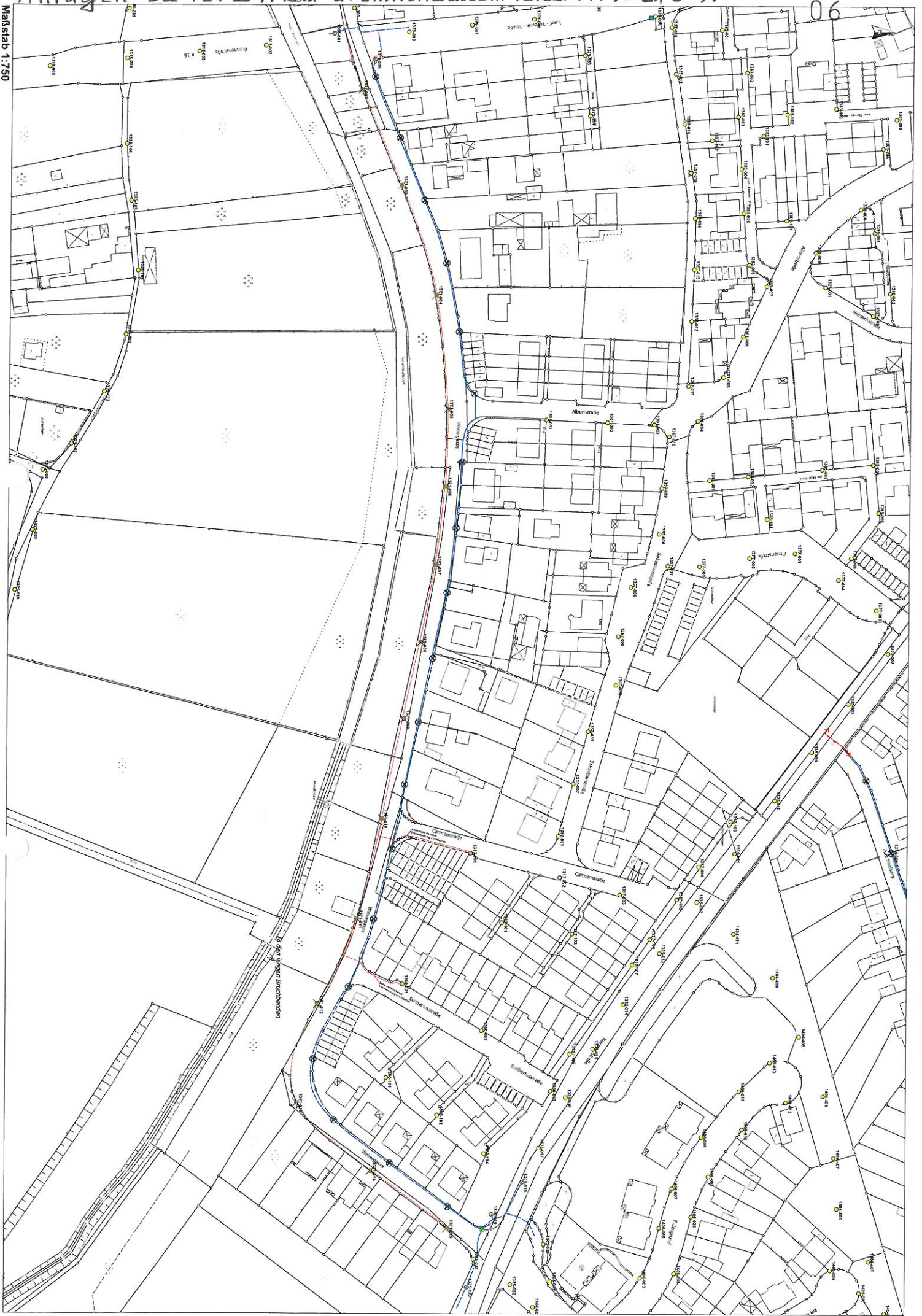
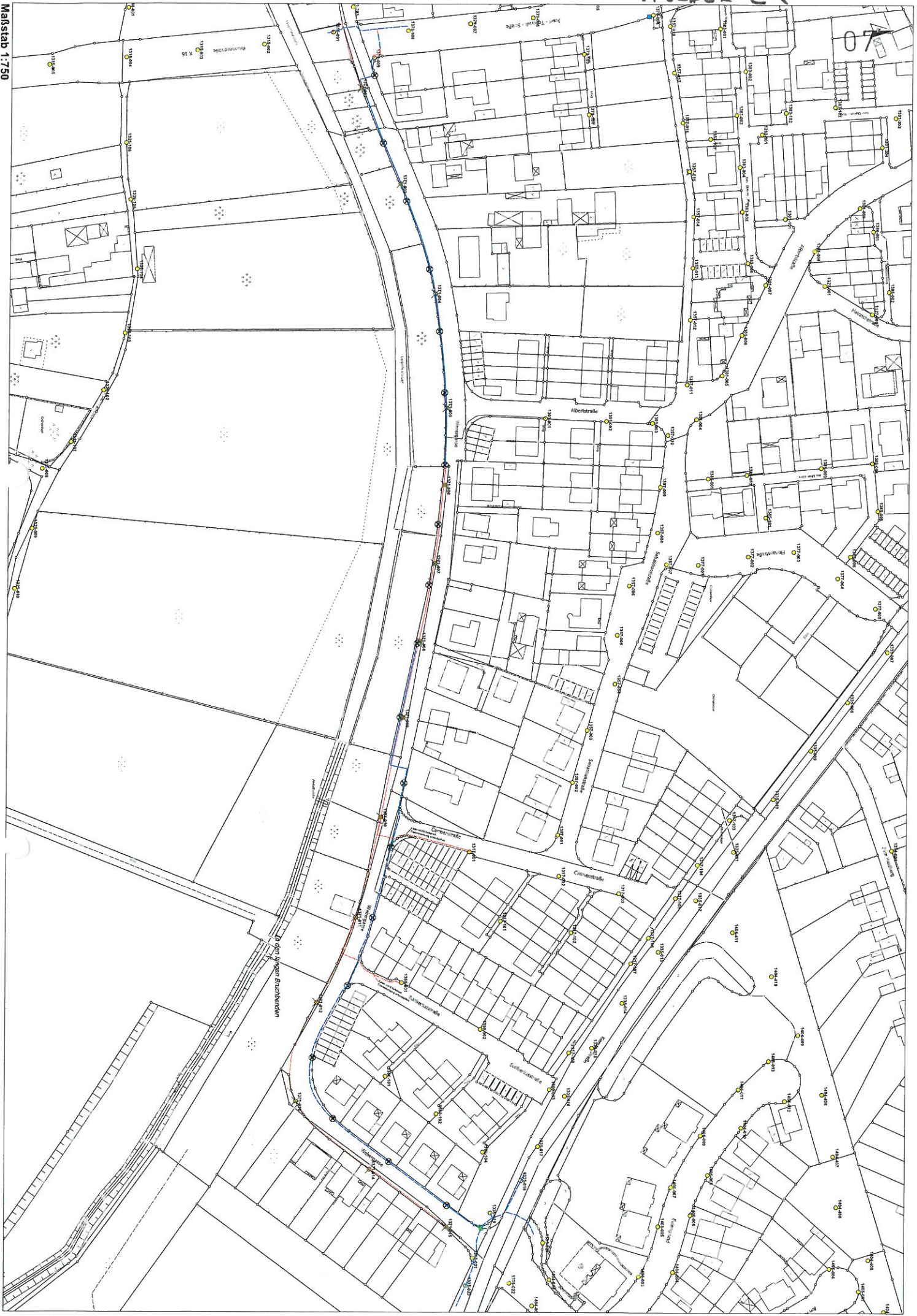


Anlagen zu TOP I 1, Bau- u. Umweltausch. 18.05.11; ANLAGE 1

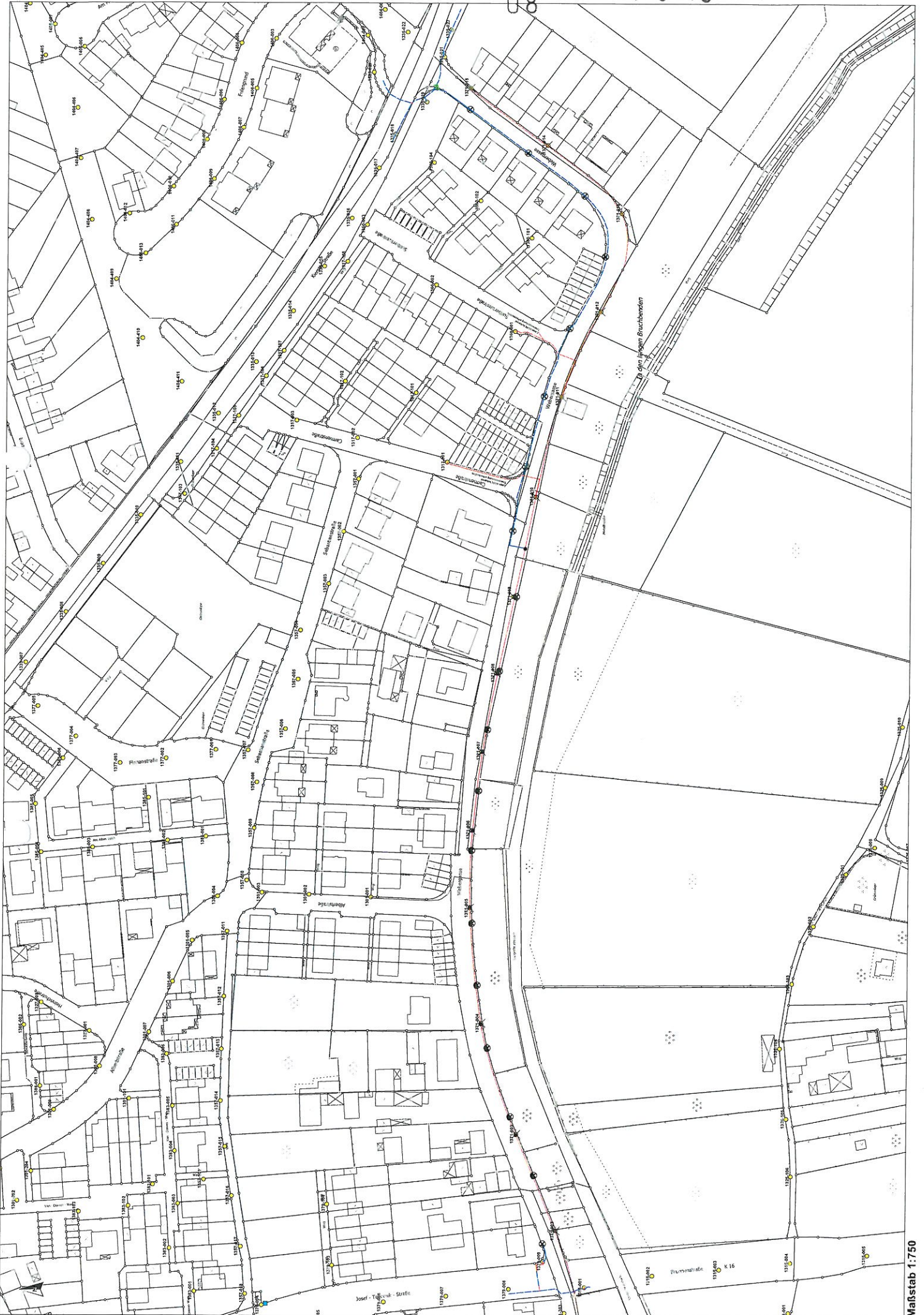
06

Maßstab 1:750

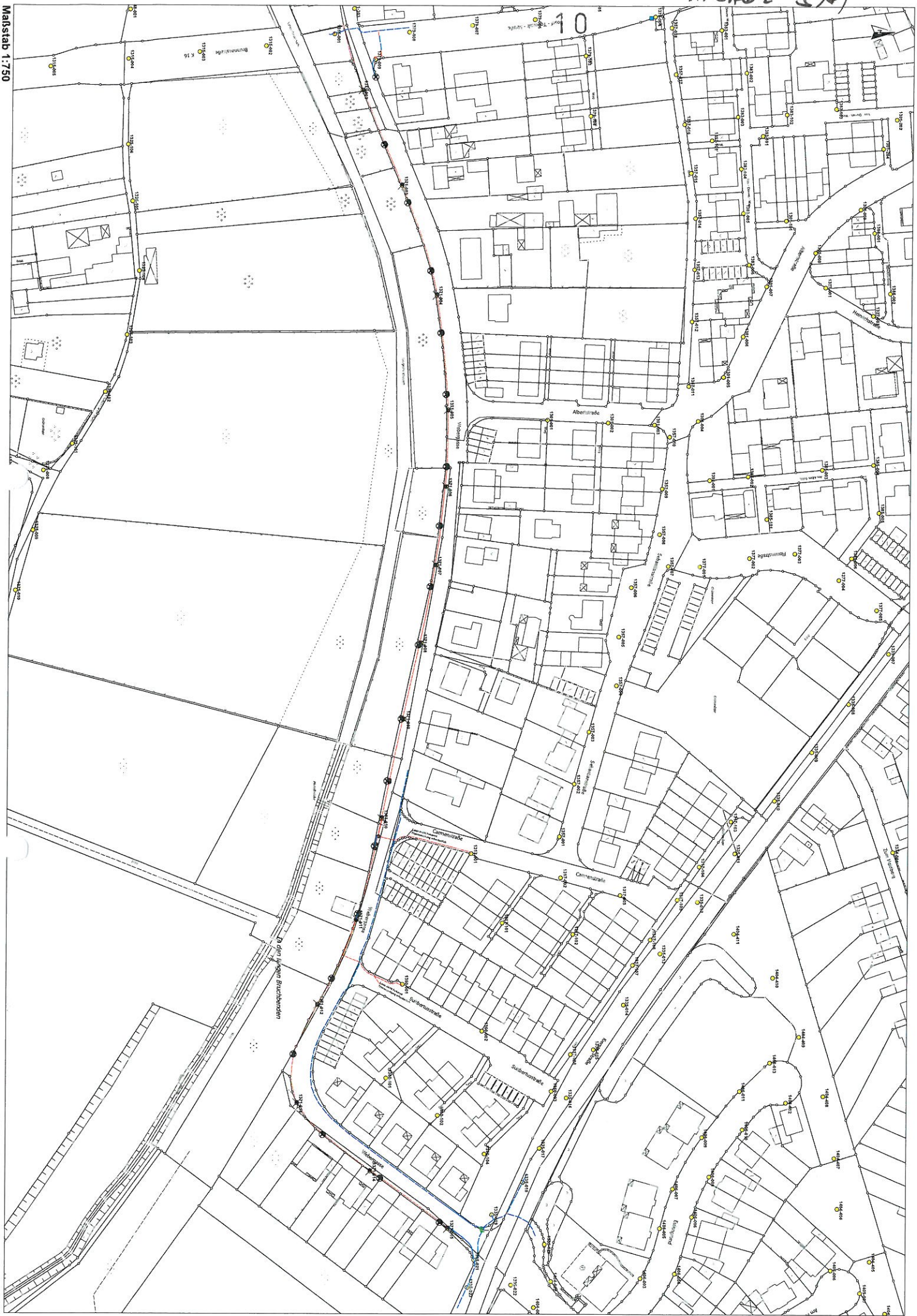




die gel. liegen Bruchsteinen





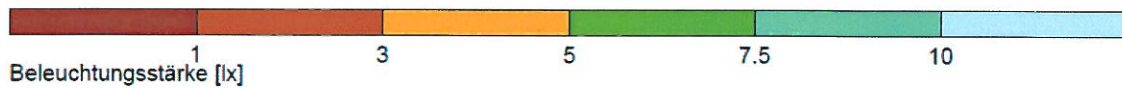
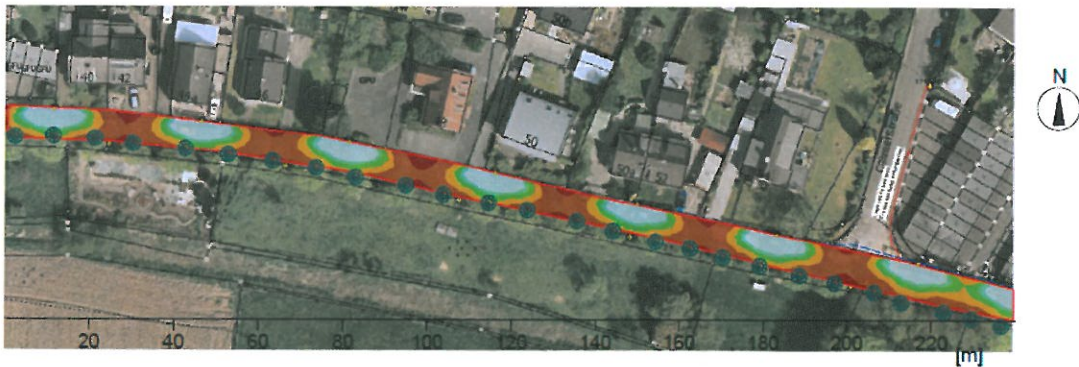


Alternative	1	2a	2b	3a	3b	
Baukosten ca.	41.000 €	53.000 €	29.000 €	61.000 €	29.000 €	
Vorteile	gleichmäßige Ausleuchtung von Fahrbahn und Gehweg; Nutzung des bereits verlegten Leerrohres; Verbesserung der Netzqualität durch neues Erdkabel; Masten besser geschützt gegen Unfallschäden;	Verbesserung der Netzqualität durch neues Erdkabel; Nutzung des bereits verlegten Leerrohres;	geringerer Tiefbauaufwand	Verbesserung der Netzqualität durch neues Erdkabel	zzgl. 6.100 € für nicht genutztes Leerrohr	geringerer Tiefbauaufwand
Nachteile	Tiefbau im Gehweg nötig; punktuelle Einengung Gehweg auf Mindestmaß von ca. 1 m (3,5 Platten + Bordstein - 110mm Mast);	tiefe Kabellage wegen Pressung; Schattenbildung durch Bäume; schlechtere Ausleuchtung des Gehwegs; höhere Wahrscheinlichkeit von Unfallschäden; hohe Wahrscheinlichkeit von Kabelschäden, 2 Isolationsfehler bereits festgestellt; Unterhaltungskosten für Fehlerbeseitigung ca. 500 € für jeden Fehler; 32 Muffen nötig;	Schattenbildung durch Bäume; schlechtere Ausleuchtung des Gehwegs; höhere Wahrscheinlichkeit von Unfallschäden; hohe Wahrscheinlichkeit von Kabelschäden, 2 Isolationsfehler bereits festgestellt; Unterhaltungskosten für Fehlerbeseitigung ca. 500 € für jeden Fehler; 49 Muffen nötig;	Schattenbildung durch Bäume; schlechtere Ausleuchtung des Gehwegs; höhere Wahrscheinlichkeit von Unfallschäden, besonders in Höhe Ackerfläche; bereits verlegtes Leerrohr wird nicht genutzt; hohe Wahrscheinlichkeit von Kabelschäden, 2 Isolationsfehler bereits festgestellt; Unterhaltungskosten für Fehlerbeseitigung ca. 500 € für jeden Fehler; 49 Muffen nötig;	zzgl. 6.100 € für nicht genutztes Leerrohr	Schattenbildung durch Bäume; schlechtere Ausleuchtung des Gehwegs; höhere Wahrscheinlichkeit von Unfallschäden, besonders in Höhe Ackerfläche; bereits verlegtes Leerrohr wird nicht genutzt; hohe Wahrscheinlichkeit von Kabelschäden, 2 Isolationsfehler bereits festgestellt; Unterhaltungskosten für Fehlerbeseitigung ca. 500 € für jeden Fehler; 49 Muffen nötig;
Anmerkungen		Im Bereich der Bäume nach Rücksprache mit Vertragsunternehmen Pressung in 1,5 - 2,0 Meter Tiefe; 1 Mast auf Gehwegseite Ecke J.-Tovornik-Str. wegen Baum	1 Mast auf Gehwegseite Ecke J.-Tovornik-Str. wegen Baum	Im Bereich der Bäume nach Rücksprache mit Vertragsunternehmen Pressung in 1,5 - 2,0 Meter Tiefe; 1 Mast auf Gehwegseite Ecke J.-Tovornik-Str. wegen Baum	1 Mast auf Gehwegseite Ecke J.-Tovornik-Str. wegen Baum	
Anliegerbeiträge pro Quadratmeter Grundstücksfläche						
unbebaut	ca. 0,54 €	ca. 0,70 €	ca. 0,38 €	ca. 0,80 €	ca. 0,38 €	
I-geschossig bebaut/bebaubar	ca. 0,81 €	ca. 1,05 €	ca. 0,58 €	ca. 1,21 €	ca. 0,58 €	
II-geschossig bebaut/bebaubar	ca. 0,98 €	ca. 1,26 €	ca. 0,69 €	ca. 1,45 €	ca. 0,69 €	

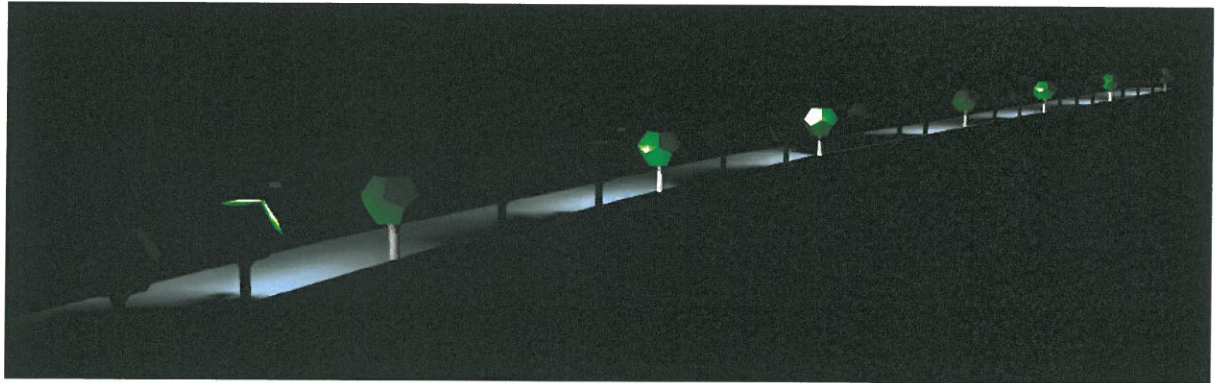
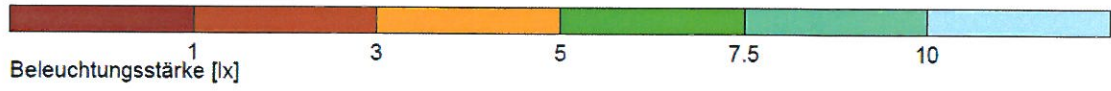
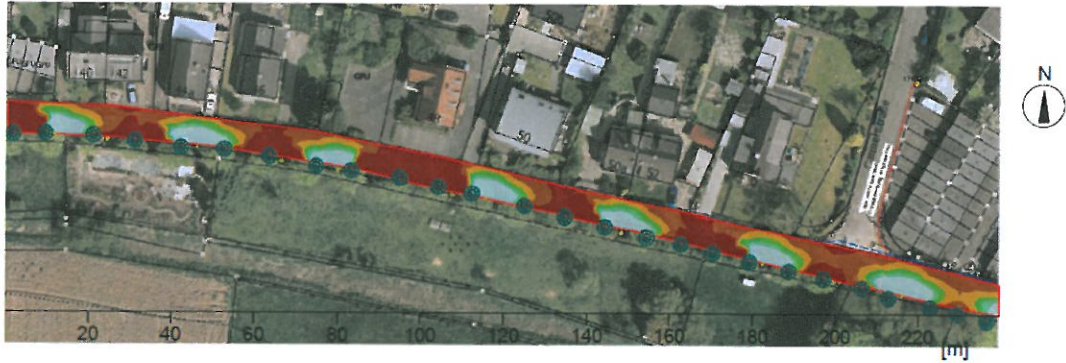
Anlage 5, Seite 1 zu TOP 1 der Sitzung
des Bau- und Umweltausschusses am 18.05.2011

Anlage 5: lichttechnische Berechnung der einzelnen Varianten:
WEBERGASSE

Variante 1: Beleuchtung auf der bebauten Seite (neue Fassung mit richtiger Darstellung)



Variante 2 und 3: Beleuchtung auf der unbebauten Seite



Bürgerantrag: Beleuchtung an den alten Standorten belassen und neue Leuchtenkörper installieren

